



## Track & Trace

Flexibilidade

Design à prova do futuro

## Soluções de Serialização de Etiquetas Track & Trace Integrado de Última Geração

**METTLER TOLEDO**



## Soluções de Serialização de Etiquetas da METTLER TOLEDO

### Verificação e confiabilidade de precisão

A **T2810** é ideal para verificar diversos dados de etiquetas, tanto das produzidas em série quanto das produzidas de modo diferente. As etiquetas serializadas são impressas automaticamente; toda a área é inspecionada por uma câmera de alta resolução e as etiquetas imperfeitas são excluídas automaticamente do rolo através de uma unidade de rejeição acionada eletricamente. Sistemas de sensores ultrassônico fazem uma checagem para garantir que as etiquetas defeituosas sejam removidas.

Além disso, sensibilidades diferentes podem ser ajustadas

de acordo com as várias áreas de impressão. A T2810 pode ser integrada facilmente às novas linhas de produção ou adicionada como uma atualização para as linhas existentes, oferecendo uma gama completa de funções e facilidade de utilização e, ao mesmo tempo, reduzindo a complexidade do processo de embalagem.

A **T2811** verifica toda a impressão das etiquetas imediatamente após a operação de impressão. Texto, elementos gráficos e códigos de barras produzidos pela impressora de transferência térmica integrada são imediatamente inspecionados por um sistema integrado de

processamento de imagens. Os erros na imagem impressa causam a paralisação da operação de impressão para que o operador possa remover ou marcar a etiqueta com defeito.

Assim, os erros podem ser evitados antes da etiquetagem; somente etiquetas completas e corretas são aplicadas ao produto final. A T2811 contém um PLC industrial.

# T2810

## Flexibilidade em verificações de textos

Verificação extremamente precisa de dados serializados, textos em massa de áreas extensas e códigos de barras.

### Terminal Variável

- Montagem flexível
- Display touchscreen

### Câmera de Alta Resolução

- Resolução > 11 megapixels
- Amplo campo de visão
- Detecção automática do Tipo de Código
- Processo fácil de treinamento

### Unidade de Rejeição Acionada Eletricamente

- A lâmina de rejeição desvia as etiquetas com defeito para uma bobina de coleta seletiva
- Fluxo de produção sem interrupções

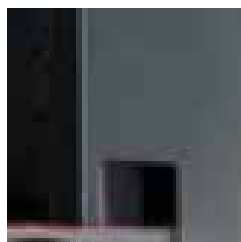
### Acesso à Bobina Separada de Coleta Seletiva de Rejeitados

- Uma abertura separada fornece fácil acesso à bobina de coleta de rejeitados.





Câmera de Alta Resolução



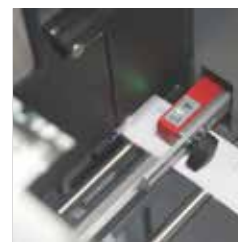
Adaptação Automática da Velocidade de Impressão



Acesso à Bobina Separada de Coleta Seletiva de Rejeitados



Unidade de Rejeição Acionada Eletricamente



Sensor Ultrassônico Livre de Contato

### Adaptação Automática da Velocidade de Impressão

- Esquema de bobina inteligente, com variações na velocidade da impressão
- Adaptação automática à velocidade da impressão e ao tamanho da etiqueta

### Sensor Ultrassônico Livre de Contato

- Controle de presença da etiqueta antes e depois do processo de impressão
- Checagem de rejeição

## T2811

Versão compacta de desktop para lotes pequenos e processos manuais de etiquetagem

### Terminal Variável

- Montagem flexível
- Display touchscreen

### Torre de Sinalização

- Visualização do resultado da inspeção (verde: etiqueta boa; vermelho: etiqueta defeituosa, amarelo/azul: em avaliação)

### O gabinete contém

- IPC + UPS + PLC
- O interruptor principal é trancado com chave

### Câmera de Alta Resolução

- Resolução > 11 megapixels
- Amplo campo de visão
- Detecção automática do Tipo de Código
- Processo fácil de aprendizado

### Impressora desktop de transferência térmica

- Fácil de remover (não é fixa)
- Suporte para o alinhamento preciso



# Por que Usar a Serialização

## Track & Trace de acordo com as Normas Internacionais

**A OMS (Organização Mundial de Saúde) estima que 62% dos medicamentos encomendados através da Internet são produtos falsificados – um número alarmante. A entrada desses produtos no mercado farmacêutico global é enorme, e representa um perigo muito grande para os usuários, não só porque as preparações não contêm os ingredientes ativos necessários, mas também porque os produtos afetados podem ter efeitos colaterais letais. Portanto, a mais alta rastreabilidade é crucial.**

Através das abrangentes soluções do tipo Track & Trace da METTLER TOLEDO PCE, usadas em mais de 600 linhas de Track & Trace em todo o mundo, você obtém um sistema de serialização de alta eficiência para atender às exigências legais. Nossos avançados produtos de hardware e software podem ser expandidos de forma modular, garantindo que seu investimento seja à prova do futuro.

### **Por que Usar a Serialização?**

Vários mercados como os EUA, Brasil e Coreia já exigem a serialização de medicamentos. Em outros mercados como a União Europeia, os regulamentos são emitidos antes do lançamento, e depois de um período de transição. As linhas de produtos precisam ser aprimoradas para incorporar sistemas de

codificação e de reconhecimento de imagem tecnologicamente sofisticados que funcionem de forma confiável mesmo em altas velocidades de produção. Devido ao aumento dos produtos falsificados, é aconselhável começar agora para estar pronto a tempo. Um sistema modular que possa ser expandido com o tempo oferece a solução perfeita, permitindo a opção de fazer as melhorias facilmente, por exemplo, a integração de nosso pacote de software de sistemas de ERP e a agregação com nossas máquinas modulares. Isso significa que você pode parcelar o investimento ao longo de vários anos, bem como neutralizar o risco de um gargalo no abastecimento no lado do fornecedor, perto do final do prazo.

# Especificações T2810

## Verificações de impressão

- Detecção a partir de 2% de erro na impressão
- Insensível aos efeitos da luz externa
- Comparação com modelo digital (PDF) ou com uma imagem de câmera de referência (teach-in)

## Verificações de código

- Detecção automática de tipos de código, para qualquer quantidade de códigos no campo de visão
- Entrelaçado 2/5, Código 39, Código 128, UPC, EAN13, Pharmacode, PDF 417, RSS-14, Código Datamatrix etc.

## Leitura de texto simples

- Conjuntos de caracteres pré-registrados (fontes) disponíveis
- Fontes próprias podem ser introduzidas

Detalhes técnicos	T2810
Dimensões (A x L x P)	1908 x 1010 x 700 mm, rolos de etiquetas de extensão, 402 mm
Link de dados	Conexão LAN de 100/1000 Mbps
Alimentação	230 V de tensão
Conexão	110 a 120/230 VCA, 50/60 Hz, monofásico
Câmera	PB de 4008 por 2672 pixels de 11 megapixels, opcional de 16 megapixels
Altura sem Alarmlight	1630 mm
Monitores de extensão + braço	411 mm

# Especificações T2811

## Verificações de impressão

- Detecção a partir de 2% de erro na impressão
- Insensível aos efeitos da luz externa
- Comparação com modelo digital (PDF) ou com uma imagem de câmera de referência (teach-in)

## Verificações de código

- Detecção automática do tipo de código para qualquer código dentro do campo visual
- Entrelaçado 2/5, Código 39, Código 128, UPC, EAN13, Pharmacode, PDF 417, RSS-14, códigoDatamatrix etc.
- 21 CFR Parte 11 (opcional)

## Leitura de texto simples

- Fontes pré-instaladas
- Procedimento de aprendizado rápido e conveniente

Detalhes técnicos	T2811
Dimensões (A x L x C)	1090 x 800 x 525 mm
Link de dados	Conexão LAN de 100/1000 Mbps
Fonte de Alimentação	230 V (versão de 110 V disponível)
Conexão	110 a 120/230 VCA, 50/60 Hz, monofásico
Câmera	P/B de 4008 por 2672 pixels de 11 megapixels, opcional de 16 megapixels
Iluminação	2 x super clara, com matrizes de LED branco

[www.mt.com/pce](http://www.mt.com/pce)

Para mais informações



## METTLER TOLEDO Group

Vision Inspection

Local contact: [www.mt.com/contacts](http://www.mt.com/contacts)

Subject to technical changes

©01/2018 METTLER TOLEDO. All rights reserved

PT