

# Balance à camion orthotropique en béton

## Conçu, testé et construit pour durer



### Capteurs POWERCELL

Les capteurs POWERCELL® PDX® représentent le nec plus ultra de la pesée des véhicules. Ils fournissent la précision la plus élevée et une fiabilité inégalée, même dans les climats et environnements extrêmes. Un système interne de diagnostics prédictifs surveille les performances pour identifier des problèmes potentiels et vous alerter avant qu'ils ne stoppent votre bascule.



### Conception orthotropique

Le modèle VTC221 prend en charge facilement les forces générées par un trafic normal de camions, en répartissant les charges concentrées plus efficacement que les structures de tablier standard à poutres en I. Robuste, la conception orthotropique est semblable à celle utilisée sur le Golden Gate Bridge et sur de nombreux autres ponts routiers tout autour de la planète.



### Protection contre la foudre

Le système de protection contre la foudre StrikeShield™, spécialement conçu, vous aide à éviter des temps d'arrêt coûteux en utilisant plusieurs niveaux de protection pour protéger l'ensemble de la bascule : capteurs, câbles et terminaux. C'est le seul système qui a été testé par des laboratoires tiers et qui supporte plusieurs foudroiements.



### Performances éprouvées

L'utilisation du stand de tests « Module Masher » des cycles de vie accélérés nous permet de tester des modules à échelle réelle pendant 2 millions de cycles avec une charge disponible de 80 000 livres (correspondant à 20 ans de trafic d'un camion). C'est l'une des manières utilisées par METTLER TOLEDO pour surpasser la concurrence et offrir les balances les plus fiables de l'industrie.



### Balance à camion VTC221

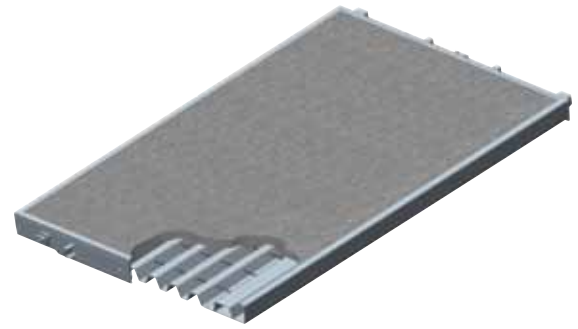
Le modèle VTC221 est la balance la plus résistante pour camions avec tablier en béton de METTLER TOLEDO. Il allie une surface de conduite en béton avec une infrastructure orthotropique robuste semblable à celle utilisée sur nos balances pour camions avec tablier en acier. Cette conception composite s'appuie sur la résistance du béton et de l'acier pour produire une structure exceptionnellement durable. Elle élimine une cause commune de panne prématurée du tablier : les interstices dans le tablier, qui se produisent en coulant le béton autour des brides des poutres en I et des coins acérés. Il en résulte une balance à camion capable de prendre en charge des volumes de trafic importants pendant une longue durée d'utilisation. Le modèle VTC221 utilise des capteurs POWERCELL® PDX® qui offrent une fiabilité inégalée ainsi que des diagnostics prédictifs conçus pour la continuité du bon fonctionnement de votre balance à camion. En combinant la résistance d'une balance à camion orthotropique et la fiabilité des capteurs POWERCELL®, cette balance pour camions vous assurera des années de pesage sans problème, même dans les environnements les plus difficiles.

**Balance à camion VTC221**

Balance à camion modulaire avec tablier en béton

Caractéristiques	
Épaisseur du béton	10 po (25,4 cm)
Largeurs des bascules	9 pi 10 po, 10 pi, 11 pi, 12 pi (3, 3,3 et 3,7 m)
Longueurs des bascules	10 à 140 pi (3 à 42,7 m)
Profil	14,5 po (368 mm)
Longueurs des modules	10 pi, 15 pi, 17 pi 6 po, 20 pi, 23 pi 4 po (3, 4,6, 5,3, 6,1, 7,1 m)
Utilisation	100 000 camions par an (moyenne de 400 camions par jour)
Capacité*	120 000 lb (longueur bascule < 23 pi 4 po) 200 000 lb (longueur bascule > 23 pi 4 po)
Types de fondations	Pied variable, béton nervuré ou fosse
eMin	20 lb (10 kg)
nMax	10 000 divisions
NTEP Handbook 44 testé : Capacité de charges concentrées	100 000 lb (45 350 kg)
Certificat NTEP	09-047

\*Remarque : 200 000 lb correspond à la capacité brute maximum qu'une balance pour camions peut prendre en charge tout en maintenant des incréments de 20 livres dans des applications légales pour le commerce.



Chaque module de bascule est prêt à être rempli avec du béton lorsqu'il arrive sur le site. Cela réduit la durée et les dépenses d'installation de fers à béton ou de réalisation d'autres préparations du tablier sur site.

**Applications**

Adaptés pour la pesée de véhicules sur route dans une large gamme d'applications :

- Déchets solides
- Industrie minière
- Ports
- Produits forestiers
- Transport des aliments
- Agrégats
- Déchets métalliques
- Services utilitaires
- Produits chimiques
- Relais routiers

Caractéristiques	Avantages
Protection StrikeShield™ contre la foudre	Empêche la foudre d'endommager les capteurs et les autres équipements.
Finition International Intergard®	Protège l'acier contre la corrosion, même dans les environnements les plus difficiles.
Capteurs POWERCELL® PDX® 50t	Des capteurs en acier inoxydable fournissent la précision et la fiabilité les plus élevées.
Accès supérieurs aux capteurs	Facilite les inspections et la maintenance.
Structure orthotropique	Des balances à camion exceptionnellement résistants conformes aux impératifs de performance les plus élevés.
Terminaux de balance	Terminaux entièrement équipés pour une pesée entrante/sortante et pour les opérations de remplissage.

**Options :**

- Configuration à essieux multiples
- Élévateurs à grand dégagement
- Regards
- Rails latéraux
- Bascule à céréales
- Plateformes roulantes
- Joints anti-débris
- Logiciel DataBridge™ pour bascules de véhicules
- Terminaux non surveillés



Rails latéraux



Élévateurs



Logiciel



Affichages distants



Fabriqué dans une  
usine certifiée

**Canada**

2915 Argenta Road, Unit 6  
Mississauga, Ontario L5N 8G6  
Tel. (800) 523-5123

Sous réserve de changements techniques.  
© 2016 Mettler-Toledo, LLC  
11/2016  
30133040

[www.mt.com/vehicle](http://www.mt.com/vehicle)

Visitez notre site pour de plus d'informations