

Dimensionneur TLD950 MultiHead

Définir de nouvelles normes



Lecture ultrarapide

Des optiques de grande taille associées à des solutions logicielles perfectionnées garantissent des résultats de mesure optimaux. La plage dynamique la plus large permet d'effectuer des mesures sur les surfaces réfléchissantes et absorbant la lumière les plus délicates. Vous obtenez dès lors une vitesse de lecture plus élevée pour un recouvrement de recettes maximal, et la manipulation manuelle se voit réduite.



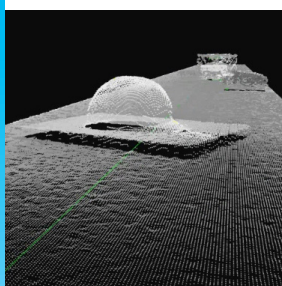
Puissance de traitement intégrée

Le logiciel destiné au traitement des données, à l'enregistrement des données Alibi et à la communication hôte se trouve à l'intérieur du dimensionneur. La solution et l'installation se révèlent donc simples et les coûts sont réduits. Grâce à la puissance du processeur, le TLD950 est adapté aux applications à cadence élevée.



Une connectivité sécurisée

Lecteurs de codes-barres, caméras, balances et dispositifs de tri peuvent être connectés directement au TLD950. Le logiciel intégré OCTO™ DataCapture gère les données de tous les composants, transformant ainsi votre dimensionneur en une solution de capture de données clés en main. Une connexion sécurisée garantit la protection des données et du système.



Maintenance réduite et disponibilité optimale

Grâce au diagnostic embarqué intégré, il est possible de surveiller l'état de l'équipement et de repérer les temps d'arrêt de manière proactive. La qualité de conception et les fonctionnalités de service œuvrent de concert pour garantir une disponibilité optimale. Robuste, la conception ne requiert que peu de maintenance.



Dimensionneur TLD950

Performances de mesure supérieures

Avec une meilleure précision, une plus grande optique et un processeur intégré performant, le TLD950 offre les vitesses de lecture et la fidélité les plus élevées de sa catégorie pour une manipulation entièrement automatique des matériaux, ainsi qu'un recouvrement de recettes maximal.

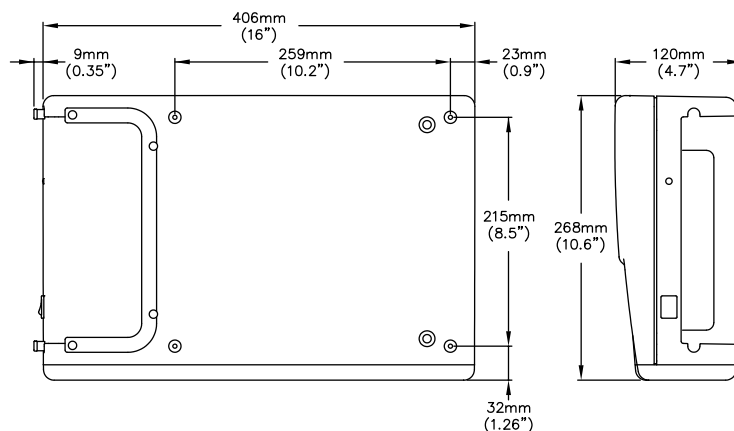
Chez vous ou quel que soit le contexte de tri, le TLD950 prend des mesures précises sur des convoyeurs standard et des bandes transversales, et ce, à des cadences élevées. Pouvant être facilement connecté aux lecteurs code-barres, aux balances, aux dispositifs de tri et aux caméras, le TLD950 est la solution idéale pour optimiser les normes opérationnelles et se préparer à des investissements futurs dans des pôles régionaux et mondiaux.

Dimensionneur TLD950 MultiHead

Mesure dimensionnelle dynamique

Caractéristiques et avantages

- Grandes optiques très performantes pour une précision et une vitesse de lecture optimales
- Processeur intégré puissant – pas d'IPC/ ordinateur externe
- Se connecte directement aux lecteurs de code-barres, caméras, balances et dispositifs de tri
- Mesures exactes à vitesse élevée ou faible
- Mesure avant et arrière
- Détection et signalement des articles contigus pour accélérer la cadence
- Détection et mesure de colis contigus
- Fournit des données d'orientation pour un tri et un suivi corrects
- Connectivité des données sécurisée et transfert des données vers l'hôte du client
- Diagnostic embarqué pour une maintenance efficace et des mises à niveau simples
- Interface utilisateur intuitive pour une configuration rapide du système, des statistiques et des rapports d'état
- Mesures homologuées pour un usage commercial pour des objets mesurant jusqu'à 50 x 50 x 20 mm
- En conformité avec les normes techniques internationales



Autorisations pour un usage commercial

Caractéristiques techniques	NTEP	MID
Dimensions minimales (L x l x H)	2,4 po x 2,4 po x 1,2 po	50 x 50 x 20 mm
Dimensions maximales (L x l x H)	146 po x 63 po x 43 po	4 000 x 1 600 x 1 200 mm
Échelon certifié (d)	d=0,2 po (L x l), d=0,1 po hauteur	d=5 mm (L x l), d=2 mm hauteur
Précision	0,2 po (L x l), ± 0,1 po hauteur	± 5 mm, (L x l), ± 2 mm hauteur
Forme de l'objet	Parallélépipèdes rectangle et formes irrégulières	
Surface de l'objet	Toutes les surfaces	
Vitesse du tapis	0 – 655 pi/min	0 – 3,3 m/s
Vitesse variable	Vitesse variable de 0 à 3,3 m/s (655 pi/min)	
Type à bande de convoyeur	Bande de convoyeur plate, bande transversale	
Largeur du tapis	600 – 1 600 mm (24 po – 63 po)	
Débit	Flux séparé	
Écran	Sortie hôte, OCTO CSM, écran LFT, moniteur HDMI	
Alimentation	24 V CC, 100 V CA à 240 V CA	
Joint d'étanchéité	Étanchéité électronique	

*Espacement minimum requis

Boîtier/environnement

Matériau du boîtier	Aluminium
Température de service	-10 à +50°C (14 à 122°F), condition de départ 0°C (32°F)
Humidité	Jusqu'à 100 %, sans condensation
Niveau	-2 000 m/niveau de la mer à l'intérieur
Angle d'ouverture	82°
Alimentation	24 V CC ±15 %
Consommation électrique	40 W
Fusible	ATO/FKS 4A
Dimensions du produit (L x l x H)	12 x 41 x 26 cm (5 po x 16 po x 10 po)
Poids	9 kg (20 lb)

Conformité réglementaire/homologations

Source de lumière	Diode laser, rouge, longueur d'onde 660 nm
Laser	Classe II (2)

Interfaces de données

Connectivité	HDMI, 6 x USB, 2 x Ethernet, Entrée tachymètre, Série, E/S binaire
--------------	--

Groupe METTLER TOLEDO

Transport et logistique
Contact local : www.mt.com/transport

Sous réserve de modifications techniques
©02/2022 METTLER TOLEDO. Tous droits réservés
30526934FR

www.mt.com/TLD950

Pour plus d'informations