

# TLD950 MultiHead-Volumenmesssystem

## Neue Massstäbe setzen



### Bestmögliche Leserate

Große Optiken mit ausgefeilter Software garantieren optimale Messergebnisse. Durch die große Dynamik sind auch auf problematischen Oberflächen zuverlässige Messungen mit äußerst hoher Leserate möglich. Dies sichert Ihre Gewinne und reduziert manuelle Vorgänge.



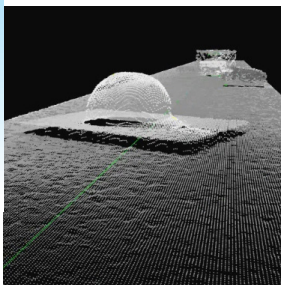
### Integrierter Prozessor

Im Volumenmesssystem läuft eine Software zur Datenverarbeitung, Alibi-Datenspeicherung und Host-Kommunikation. Dies gewährleistet eine schlanke Lösung und Installation und senkt außerdem die Kosten. Die bereitgestellte CPU-Leistung ist so hoch, dass das TLD950 für Hochgeschwindigkeitsanwendungen einsetzbar ist.



### Sichere Verbindung

Mit angeschlossenen Barcodelesern, Kameras, Waagen und Sortieranlagen verwaltet das TLD 950 mit der integrierten Software OCTO DataCapture™ alle Daten - eine komplette Datenerfassungslösung, die über eine sichere Datenverbindung zuverlässig Daten und System schützt.



### Ausfallsicherheit

Die integrierte Onboard-Diagnose ermöglicht eine Zustandsüberwachung und eine proaktive Erkennung von Stillstandzeiten. Designqualität und Service ergänzen sich gegenseitig, um die Verfügbarkeit des Systems zu gewährleisten. Die robuste Konstruktion erfordert nur einen minimalen Wartungsaufwand.



### TLD950 Volumenmesssystem

#### Überragende Messleistung

Dank verbesserter Präzision, großer Linsen und eines leistungsstarken integrierten Prozessors bietet das TLD950 in seiner Klasse höchste Leseraten und Präzision. Damit erlaubt es eine vollautomatische Materialhandhabung und eine maximale Gewinnsicherung.

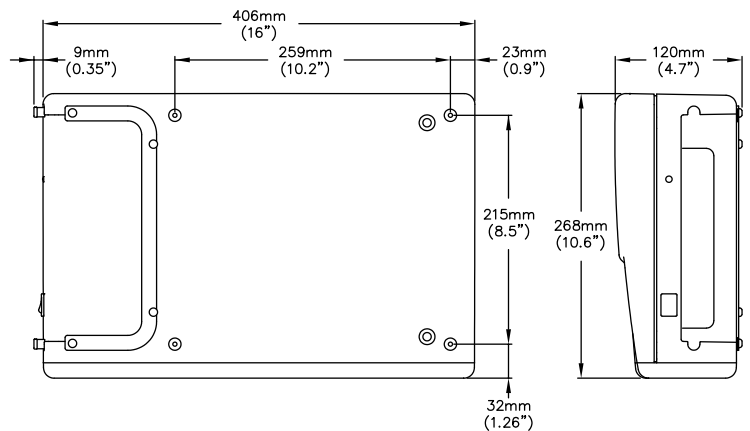
Das TLD950, das sich in jeder Sortierumgebung zu Hause fühlt, misst präzise bei hohen Geschwindigkeiten auf Standard- wie auch auf Querförderbändern. Dank seiner nahtlosen Konnektivität mit Barcodelesern, Waagen, Sortieranlagen und Kameras stellt das TLD950 die Lösung zur Optimierung der betrieblichen Standards sowie zur Vorbereitung auf künftige Investitionen in lokale und globale Hubs dar.

# TLD950 MultiHead-Volumenmesssystem

## Dynamische Vermessung von Paketen

### Eigenschaften und Vorteile

- Große, hochwirksame Optik für höchste Präzision und Lesegeschwindigkeit
- Leistungsfähiger integrierter Prozessor – kein externer IPC/Computer notwendig
- Direkte Anbindung von Barcode-Lesern, Kameras, Waagen und Sortierern
- Präzise Messung bei hohen und niedrigen Geschwindigkeiten
- Vorwärts- und Rückwärtsmessung
- Erfassung und Protokollierung sich berührender Objekte
- Parallele Erkennung und Messung
- Bietet Ausrichtungsdaten zur korrekten Sortierung und Nachverfolgung
- Sichere Datenkonnektivität sowie Datenübertragung an den Kundenhost
- Onboard-Diagnose für effektiven Service und einfache Upgrades
- Intuitive Benutzeroberfläche zur schnellen Systemkonfiguration sowie für Statistiken und Statusberichte
- Zertifizierte eichfähige Messungen für Objekte, die bis zu 50 x 50 x 20 mm klein sein können
- Entspricht internationalen technischen Normen



### Eichzulassungen

Spezifikationen	NTEP	MID
Mindestgröße (L x B x H)	2,4 " x 2,4 " x 1,2 "	50 x 50 x 20 mm
Maximalgröße (L x B x H)	146 " x 63 " x 43 "	4000 x 1600 x 1200 mm
Ziffernschritt (d)	d = 0,2 " (L x B), d = 0,1 " Höhe	d = 5 mm (L x B), d = 2 mm Höhe
Genauigkeit	0,2 " (L x B), ± 0,1 " Höhe	± 5 mm, (L x B), ± 2 mm Höhe
Objektförmigkeit	Quaderformen und unregelmäßige Formen	
Objektoberfläche	Alle Oberflächen	
Bandgeschwindigkeit	0 – 655 ft/min	0 – 3,3 m/s
Geschwindigkeit variabel	Variable Geschwindigkeit von 0 – 3,3 m/s (655 ft/min)	
Transportbandtyp	Flach- und Quertransportband	
Bandbreite	600 – 1600 mm (24 " – 63 ")	
Durchfluss	Separierte Produktströme	
Anzeige	Host-Ausgang, OCTO CSM, LFT-Display, HDMI-Monitor	
Stromversorgung	24 V DC, 100 V AC bis 240 V AC	
Dichtung	Elektronische Versiegelung	

\*Mindestabstände erforderlich

### Gehäuse/Umgebung

Gehäusematerial	Aluminium
Betriebstemperatur	-10 bis +50 °C (14 bis 122 °F), Startbedingung 0 °C (32 °F)
Luffeuchte	Bis zu 100 %, nicht kondensierend
Level	-2.000 m/NN im Innenbereich
Öffnungswinkel	82°
Stromversorgung	24 V DC ±15 %
Stromaufnahme	40 W
Sicherung	ATO/FKS 4A
Produktabmessungen (L x B x H)	12 x 41 x 26 cm (5 " x 16 " x 10 ")
Gewicht	9 kg (20 lbs)

### Einhaltung geltender Rechtsvorschriften/Zulassungen

Lichtquelle	Laserdiode, rot, Wellenlänge 660 nm
Laser	Klasse II (2)

### Datenschnittstellen

Konnektivität	HDMI, 6 x USB, 2 x Ethernet, Impulsgeberingang, Impulsgeberausgang, serieller, binärer E/A
---------------	--

### METTLER TOLEDO Group

Transport und Logistik  
Ansprechpartner vor Ort: [www.mt.com/transport](http://www.mt.com/transport)

Technische Änderungen vorbehalten  
© 02/2022 METTLER TOLEDO. Alle Rechte vorbehalten  
30526934DE

[www.mt.com/TLD950](http://www.mt.com/TLD950)

Weitere Informationen