

动态体积测量

TLD950 SingleHead体积测量仪 设定工业称重



最高读取率

大型光学元件与精制的软件解决方案相结合，确保最佳测量结果。最宽的动态范围允许在最具挑战性的反射和吸光表面上进行测量。其结果是读取率最高，从而最大限度增加收入和减少人工操作。



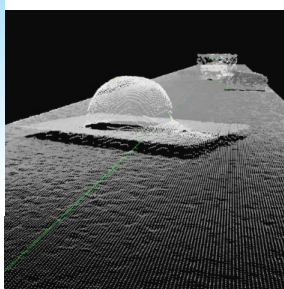
内置处理能力

用于数据处理、Alibi数据存储和主机通信的软件在体积测量仪内运行。这使得解决方案和安装更加精益，并降低成本。提供的CPU电源使得TLD950能够适用于高速应用。



安全连接

条形码阅读器、摄像机、秤和分拣机可直接连接到TLD950。嵌入式OCTO DataCapture™软件可管理来自各个部件的汇总数据，从而将体积测量仪转变为全面的数据采集解决方案。安全连接确保数据安全和系统保护。



设计便于服务，运行可靠

嵌入式机载诊断系统实现了健康监测，并能够主动识别停产事故。设计品质与服务功能可共同确保正常运行时间。可靠的设计需要很少的维护。



TLD950体积测量仪 出色的测量性能

TLD950采用更高精度的更大型光学元件和强大的嵌入式处理器，可提供同类产品中最高的读取率和精度，实现全自动材料处理并最大限度增加收入。

TLD950可在任何分拣环境中，在高速标准输送机 and 交叉带上自如准确测量。由于可与条形码阅读器、秤、分拣器和摄像机无缝连接，使得TLD950成为优化操作标准以及为未来在本地和全球中心投资做好准备的首选。

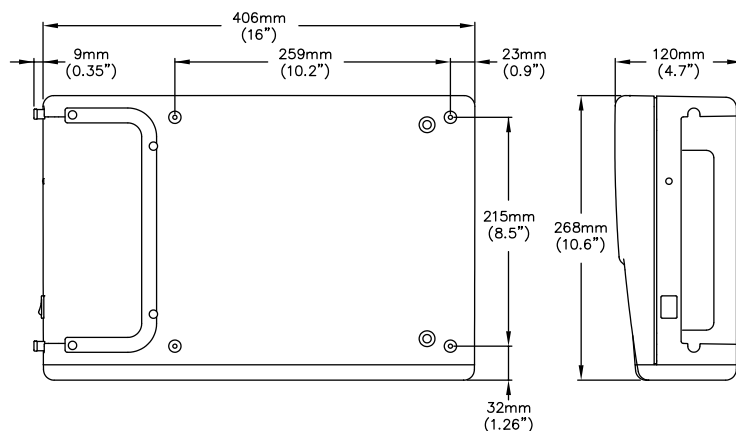
METTLER TOLEDO

TLD950 SingleHead体积测量仪

动态包裹体积测量

产品特性和优势

- 大型高效光学元件, 可实现最高的精度和读取率
- 强大的嵌入式处理器 — 无需外部IPC/电脑
- 直接连接条形码阅读器、摄像机、秤和分拣机
- 可在高速和低速下准确测量
- 正向与反向测量
- 检测并报告运送的物品, 以促进包裹运送流程
- 并排检测和测量
- 为正确的分拣和跟踪提供定位数据
- 安全的数据连接, 数据传输至客户主机
- 机载诊断系统, 服务高效, 升级简单
- 直观的用户界面, 用于快速查看系统配置、统计数据 and 状态报告
- 经认证的符合计量标准的测量, 适用于小至50 x 50 x 20 mm 的物体
- 符合国际技术标准



符合计量标准的认证

技术参数	NTEP	MID
最小尺寸(长 x 宽 x 高)	2.4" x 2.4" x 1.2"	50 x 50 x 20 mm
最大尺寸(长 x 宽 x 高)	146" x 48" x 36"	4,000 x 900 x 900 mm 4,000 x 1,200 x 700 mm
认证的分度值(d)	d=0.2" (长 x 宽), d=0.1" 高	d=5 mm (长 x 宽), d=2 mm高
准确度	0.2" (长 x 宽), ± 0.1" 高	± 5 mm, (长 x 宽), ± 2 mm高
物体形状	立方体	
物体表面	所有表面	
皮带速度	0 - 655 ft/min	0 - 3.3 m/s
速度变量	变速范围为 0 - 3.3 m/s (655 ft/min)	
输送机类型	平面输送带	
皮带宽度	600 - 1,200 mm (24" - 48")	
流量	分离流, 非接触; 非分离, 非接触; 非分离, 接触*	
显示屏	主机输出, OCTO CSM, LFT显示器, HDMI监视器	
电源	24 VDC, 100 VAC至240 VAC	
密封	电子铅封	

*需要最小间隙

外壳/环境	
外壳材质	铝
工作温度	-10至+50°C (14至122°F), 起始条件0°C (32°F)
湿度	最高达到 100%, 不冷凝
水平	-2,000m/NN室内
开口角度	82°
电源	24 VDC ± 15%
功耗	40 W
保险丝	ATO/FKS 4A
产品尺寸(长 x 宽 x 高)	12 x 41 x 26 cm (5" x 16" x 10")
重量	9 kg (20 lbs)

合规/认证	
光源	激光二极管, 红色, 波长660 nm
激光器	II (2)类
数据接口	
连接	HDMI, 6 个USB, 2个以太网, 转速器入口, 转速器出口, 串行, 二元I/O

梅特勒托利多集团

运输与物流
本地联系方式: www.mt.com/transport

如有技术更改, 恕不另行通知
©02/2022梅特勒托利多。保留所有权利
30526933ZH

www.mt.com/TLD950

了解更多信息