

Giải pháp Lập công thức Form+ Luôn Đảm bảo Chất lượng Lô



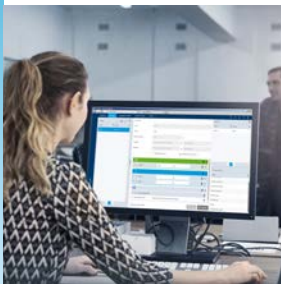
Giảm thiểu Lỗi do Con người

Kiểm soát có hệ thống quy trình lập công thức bằng cách loại bỏ các mục nhập đo lường thủ công. Các tác vụ lặp đi lặp lại thường dễ dẫn đến sai lầm do sự tự mãn. Khi tự động hoá quy trình nhập dữ liệu cho công thức, rủi ro này sẽ không còn và giúp vận hành viên tự tin làm việc.



Quản lý Dữ liệu

Tính năng ghi tự động giúp đảm bảo bạn có dữ liệu để xác minh quy trình và khả năng giám sát từ mọi nơi trong cơ sở của mình. Vĩnh viễn không còn tình trạng ghi dữ liệu không chính xác, mất giấy tờ, chữ viết tay nguệch ngoạc và lỗi nhập dữ liệu. Truy cập ngay dữ liệu bạn cần.



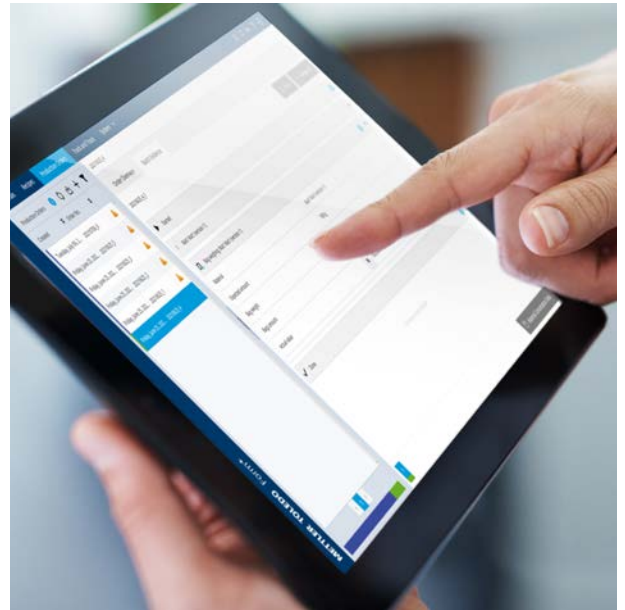
Cải thiện Trải nghiệm Người dùng

Giải pháp giúp quá trình quản lý sản xuất và công thức trở nên dễ dàng hơn bao giờ hết. Giao diện thân thiện người dùng giúp người vận hành hoàn thành các mẻ với chất lượng đồng nhất.



Làm việc Theo cách của Bạn

Phát triển công thức thông minh thích ứng với phương pháp sản xuất của bạn. Không cần thay đổi nhiều về quy trình hoặc sản xuất khi triển khai Form+. Hoạt động đạt được những cải thiện đáng kể về chất lượng mà không tốn nhiều công sức lắp đặt và mở rộng quy mô.



Phần mềm Lập công thức Form+ Dữ liệu của Bạn Đáng tin cậy hơn

Hệ thống lập công thức trên giấy thường dễ xảy ra sai sót do những lỗi đơn giản của con người và chữ viết tay khó đọc. Vận hành viên phải tập trung sản xuất sản phẩm chất lượng cao đồng thời ghi lại kết quả sản xuất. Trong trường hợp lô hàng bị lỗi hoặc phải thu hồi, các tài liệu này phải được phân loại và đánh giá thủ công. Việc này vừa tốn thời gian, vừa không giúp ta theo dõi được toàn bộ quy trình để ngăn ngừa lỗi tái diễn.

Với Form+, vận hành viên có thể tập trung sản xuất chất lượng cao mà không bị phân tâm bởi các yêu cầu ghi dữ liệu thủ công, từ đó có được dữ liệu đáng tin cậy, có thể truy xuất và cải thiện năng suất.

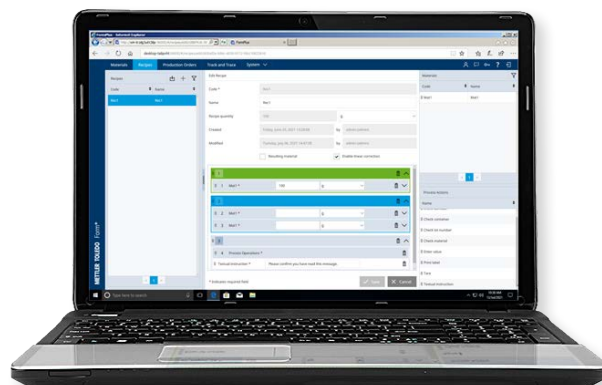
Ứng dụng Form+

Tính năng và lợi ích

- Tích hợp liền mạch Form+ vào các quy trình sản xuất và môi trường CNTT hiện tại của bạn với tính năng quản lý công thức linh hoạt, hỗ trợ Active Directory và khung tiêu chuẩn API REST.
- Dễ dàng xác định các bước mặc định để vận hành viên làm theo và thay thế các hoạt động thủ công nhằm tránh bằng các hành động tự động thông minh, chẳng hạn như lựa chọn cân tự động, tự động cân bì hoặc tự động chấp nhận trong giới hạn dung sai.
- Loại bỏ quy trình lưu trữ hồ sơ thủ công trên giấy tờ với tính năng thu thập dữ liệu tự động.
- Cân ở chế độ ngang, dọc hoặc không tuân tự mà vẫn duy trì chất lượng và tính đồng nhất của công thức.
- Sử dụng chức năng “Kiểm tra và Điều chỉnh” để đảm bảo rằng mỗi lô đáp ứng điểm đặt chất lượng mong muốn.
- Sử dụng các nguyên liệu được cân trước để không cần phải cân nữa (như túi từ nhà cung cấp).
- Trong trường hợp bị thu hồi, bạn có thể dễ dàng tìm thấy các lô đã sử dụng nguyên liệu thô cụ thể.
- Thực hiện quy trình cân một cách có kiểm soát bằng cách sử dụng nguyên liệu, đơn hàng sản xuất hoặc phân bổ công thức cho các nhóm công việc được chọn (hay thậm chí là cho các chỉ báo cụ thể).
- Cho phép Form+ tự động tính toán lượng Hoạt chất cần thiết.
- Kiểm soát hiệu quả hơn nhờ lên lịch đơn hàng sản xuất hoặc thiết lập thời gian hiệu lực với chức năng tự động hủy.
- Nhận lời nhắc để chủ động quản lý việc kiểm tra định kỳ cân nhằm duy trì hiệu suất cao nhất và chất lượng sản xuất tối ưu.
- Nếu cần, hãy sử dụng chế độ bí mật để giữ kín công thức của bạn. Sử dụng bản thảo công thức để tránh thực hiện các công thức chưa hoàn thành và áp dụng bản in công thức để kiểm tra chất lượng và ghi dữ liệu.
- Nhập nguyên liệu, công thức và đơn hàng sản xuất vào hệ thống cân cũng như truy xuất thông tin thực tế liên quan đến thao tác cân, đặc biệt là mức tiêu thụ nguyên liệu với khả năng kết nối với các hệ thống bên ngoài thông qua khung tiêu chuẩn API REST.
- Cho phép tự động thay đổi kích thước lô giữa quy trình với chức năng hiệu chỉnh tuyến tính tùy chọn để ngăn ngừa lãng phí nguyên liệu.
- Bảo vệ người vận hành bằng cảnh báo về chất nguy hiểm hoặc gây dị ứng.
- Phân quyền quản lý người dùng.
- Giảm thiểu lãng phí bằng thuật toán thông minh (FEFO - Hết hạn trước, xuất trước)

Dữ liệu kỹ thuật

Khả năng kết nối thiết bị	Kết nối trực tiếp với số lượng chỉ báo Dòng IND900 bất kỳ hoặc chỉ báo nào có khả năng SICS bằng chức năng Trạm làm việc PC.
Quản lý công thức	Quản lý số lượng nguyên liệu và công thức không giới hạn.
Quản lý sản xuất	Giám sát cũng như quản lý sản xuất và in báo cáo.
Lắp đặt một lần	Lắp đặt một lần; truy cập từ mọi nơi trong mạng lưới của bạn.
Hướng dẫn vận hành	Vận hành viên được hướng dẫn làm theo từng bước trong quy trình của bạn với các phép đo được lưu trữ tự động trên Form+.



Khám phá Giải pháp Dịch vụ của Chúng tôi Điều chỉnh theo Nhu cầu Thiết bị của Bạn

Bộ phận Dịch vụ của METTLER TOLEDO mang đến những tài nguyên giúp bạn nâng cao tính hiệu quả, hiệu suất và năng suất thông qua các gói dịch vụ phù hợp với nhu cầu hoạt động, tăng tối đa thời hạn sử dụng thiết bị và bảo vệ khoản đầu tư của bạn.

► www.mt.com/IND-Service



Bắt đầu với quy trình lắp đặt chuyên nghiệp

Dịch vụ lắp đặt bao gồm hỗ trợ cho tình huống sản xuất đặc biệt của bạn:

- Tài liệu IQ/OQ/PQ/MQ chuyên nghiệp
- Hiệu chuẩn ban đầu và xác nhận phù hợp với mục đích sử dụng
- Lắp đặt trong khu vực dễ cháy nổ



Mở rộng phạm vi bảo hành của bạn

Bổ sung hai năm bảo dưỡng dự phòng và bảo hành sửa chữa để bảo vệ thiết bị bạn mua, cũng như giúp bạn kiểm soát ngân sách và đạt được năng suất tối đa.



Hiệu chuẩn đem lại chất lượng và sự tuân thủ

Accuracy Calibration Certificate (ACC) chuyên nghiệp giúp xác định mức độ không chắc chắn khi đo trên toàn bộ phạm vi cân. Các phụ lục tương ứng đưa ra tuyên bố đạt/không đạt rõ ràng cho các dung sai cụ thể được áp dụng, chẳng hạn như phù hợp với mục đích sử dụng (GWP™), OIML R76, NTEP HB44 hoặc các quy định khác.



Lên lịch bảo trì

Các kế hoạch bảo dưỡng dự phòng đầy đủ bao gồm kiểm tra, kiểm tra chức năng và chủ động thay thế các bộ phận bị hao mòn.

Việc kiểm tra tình trạng giúp bạn đánh giá đầy đủ tình trạng thiết bị hiện tại với các khuyến nghị bảo trì chuyên nghiệp.



Duy trì độ chính xác theo thời gian

Nhận hướng dẫn chuyên môn (GWP™ Verification™), bao gồm kế hoạch kiểm tra định kỳ chỉ rõ bốn yếu tố chính để tăng tối đa hiệu quả và đảm bảo chất lượng:

- Các bài kiểm tra cần thực hiện
- Quả cân cần sử dụng
- Tần suất kiểm tra
- Dung sai áp dụng

METTLER TOLEDO Service

Mạng lưới dịch vụ rộng lớn của chúng tôi thuộc nhóm tốt nhất thế giới, đảm bảo tính khả dụng và vòng đời dịch vụ tối đa cho sản phẩm của bạn.

www.mt.com/FormPlus

Để tìm hiểu thêm thông tin

METTLER TOLEDO Group

Bộ phận công nghiệp

Thông tin liên hệ tại địa phương: www.mt.com/contacts

Có thể có thay đổi về kỹ thuật

©10/2024 METTLER TOLEDO. Tất cả các quyền được bảo lưu

Tài liệu số 30634003 G

MarCom Industrial (AK)

