

ハロゲン水分計 HS153 研究や生産現場での使用に最適



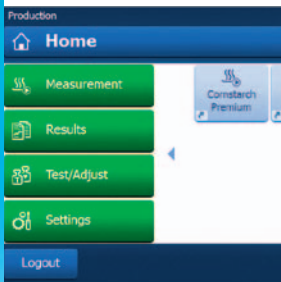
迅速、そして正確な水分率測定

第二世代のハロゲンテクノロジーにより、正確な温度管理が可能。サンプルを迅速かつ均一に加熱できるため、短時間の測定と再現性の高い結果を確保できます。



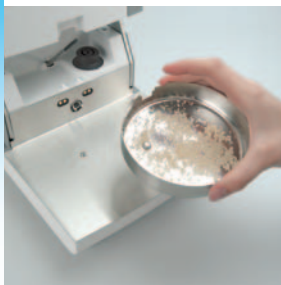
容易な結果追跡

強力な管理チャート機能やリアルタイムの乾燥曲線により、測定の透明性を高めます。個別の警告限界と管理限界を各サンプルに対して定義でき、ラボや生産現場での迅速な合格/不合格判定を実現します。



さまざまなニーズに適合

ワンクリック (One Click)™ グラフィカルユーザーインターフェイスは、お客様のニーズに応じてカスタマイズできます。任意に設定できるショートカットキーを使用すると、ワンクリックで測定モードに移行できます。



30秒で清掃

フラット・密閉構造を採用しており、水分計の清掃がこれまでにないほど素早く簡単に行えます。風防内にたまったこぼれたサンプルは次の測定前に簡単に除去できます。



ハロゲン水分計 HS153

水分率が生産性に影響を与える現場では、ぜひ優れた性能を提供する HS153 をご使用ください。迅速な測定性能、リアルタイムグラフィカルユーザーインターフェイス、堅牢性、使いやすさを兼ね備えているため、研究や生産現場において迅速で、再現性の高い測定を確実に行うことができます。

HS153 による利点：

- 迅速な測定結果
- 完全ビジュアル化
- 簡単清掃と長期使用が可能
- 間違いのない作業

水分計 HS153

特徴



仕様

水分率

最小表示	0.01%
繰り返し性 (sd) (サンプル 2 g)	0.05%
繰り返し性 (sd) (サンプル 10 g)	0.01%
表示単位	% MC、% DC、% ATRO MC、% ATRO DC、g、g/kg MC、g/kg DC

天びん部

テクノロジー	モノブロック計量セル
ひょう量	150 g
最小サンプル重量	0.1 g
最小表示	1 mg

乾燥ユニット

テクノロジー	ハロゲン加熱テクノロジー
温度範囲	40~230 °C
フタの開閉	手動

日常点検

外部分銅による天びん検査	任意の分銅による感度テスト (デフォルト 100 g 分銅)
内部分銅による天びん検査	なし
乾燥ユニット検査	2点検査、100/160 °C

機器の調整

乾燥ユニット調整	100/160 °C による 2点調整
外部分銅による天びん調整	任意の分銅による感度調整 (デフォルト 100 g 分銅)
内部分銅による天びん調整	なし

メソッド管理

メソッドメモリ数	99
乾燥プログラム	標準、緩速、急速
スイッチオフ	自動スイッチオフ基準 (5種類)、時間指定、フリー (mg/s、%/s)
サンプル識別	10種類
検査機能	あり

結果処理

管理チャート	あり
乾燥曲線	あり

品質管理

サンプル合否判定	あり
水平調整	水準器

ユーザー管理

グループ	10
ユーザー	30

接続性

接続性	USB ホスト (2)、RS232C、メモリーカードスロット SD/SDHC
-----	--

www.mt.com/hxhs

詳細は以下にお問い合わせください