

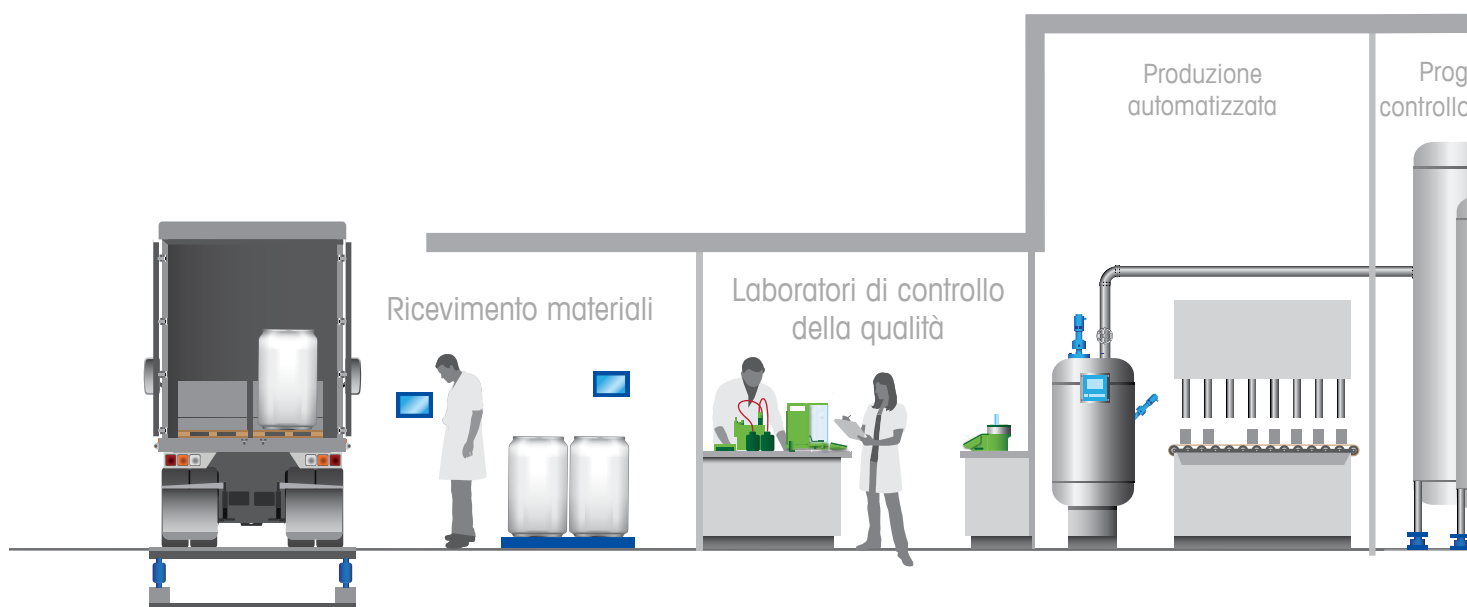


**Sicurezza**

qualità e produttività nel settore alimentare

**METTLER TOLEDO**

# Migliorare i processi e il controllo della qualità riducendo i costi di produzione



## Ricevimento materiali

Per garantire la tracciabilità dei materiali è indispensabile identificare le materie prime in modo rapido ed efficiente. Le nostre soluzioni comprendono punti di identificazione come pese a ponte e bilance con lettore di codici a barre, stampanti e soluzioni software per controllare le merci in entrata.



## Laboratori di controllo della qualità

Bilance, titolatori, analizzatori di umidità, densimetri, rifrattometri, pH-metri e sensori innovativi e robusti consentono di portare a termine i controlli di qualità tesi a dimostrare il totale rispetto delle specifiche di prodotto.



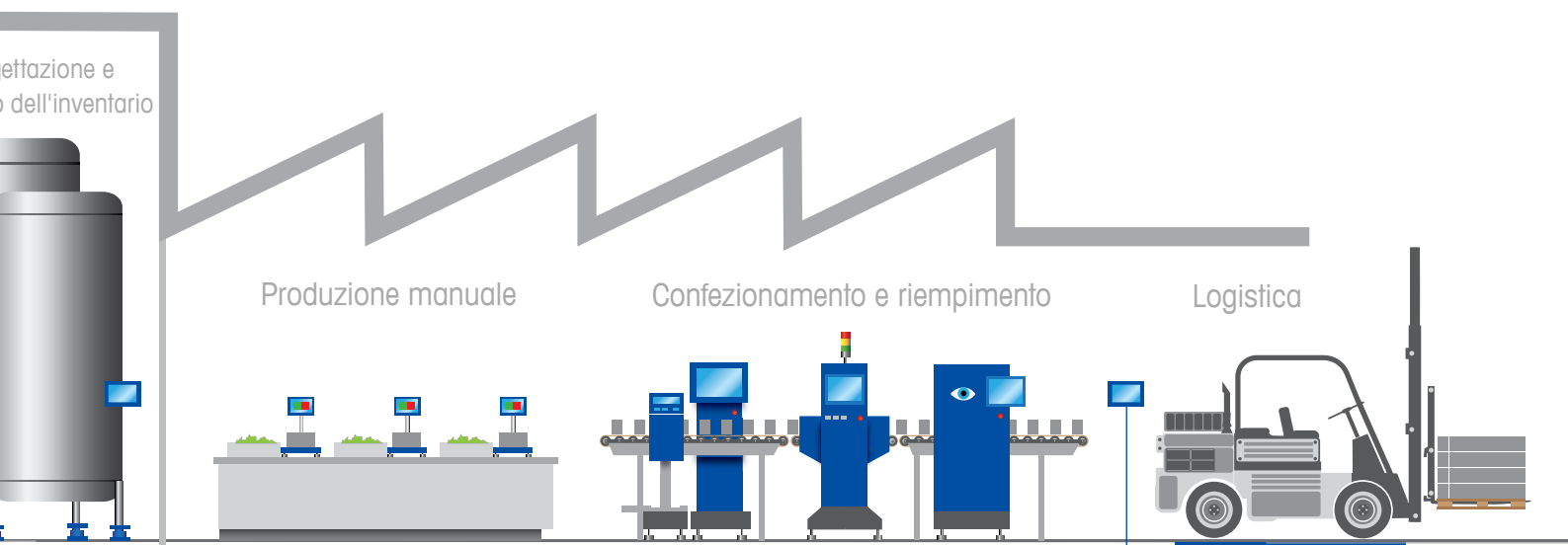
## Produzione automatizzata

L'efficienza di uno stabilimento fa la differenza. Il controllo dei processi di produzione critici dipende dalla misura accurata di concentrazioni di gas disciolti, pH, torbidità, conducibilità e materiali trasferiti. Semplicità d'uso e massima affidabilità sono le caratteristiche che distinguono le nostre soluzioni.



**Il settore alimentare si trova ad affrontare molte sfide, come rispondere rapidamente alle esigenze dei consumatori in continuo cambiamento, rispettare la conformità a normative sempre più rigorose e migliorare produttività e qualità dei prodotti. METTLER TOLEDO crea soluzioni complete di pesatura e misura e offre servizi che vi aiuteranno a raggiungere efficacia ed efficienza nella vostra attività.**

► [www.mt.com/food](http://www.mt.com/food)



### Progettazione e controllo dell'inventario

Per operare con trasparenza nel trasferimento dei materiali in serbatoi, silos e tramogge e nel controllo dell'inventario occorrono strumenti di pesatura di alta qualità. I nostri moduli di pesatura, trasmettitori e terminali facilmente integrabili permettono di gestire le operazioni di riempimento in modo sicuro, accurato e veloce dai serbatoi più piccoli fino ai silos da centinaia di tonnellate.



### Produzione manuale

Molti prodotti alimentari sono delicati e devono essere maneggiati con cura. Le nostre bilance da banco e da pavimento in acciaio con grado di protezione IP69k sono perfette per processi manuali rapidi ed accurati. Il design igienico all'avanguardia consente una pulizia completa ed efficace.



### Confezionamento e riempimento

Soluzioni di ispezione dei prodotti all'avanguardia contribuiscono a garantire la qualità, la sicurezza e l'integrità dei prodotti, dentro e fuori. I nostri sistemi per rivelazione di metalli, controllo peso, ispezione visiva e a raggi-X garantiscono qualità costante, protezione del marchio e conformità agli standard del settore.



### Logistica

Le bilance sono importanti per identificare il flusso dei materiali. Terminali di pesatura provvisti di touch screen e collegati a scanner, stampanti per etichette e bilance accurate velocizzano la gestione degli ordini e riducono i tempi di consegna.



# Ricevimento materiali

## Massimo controllo

**Per ricevere le materie prime con efficienza occorrono strumenti di pesatura e analisi rapidi ed accurati. Innovazione nella tecnologia di pesatura, soluzioni software per il trasferimento dei materiali e strumenti analitici permettono il pieno controllo sulla quantità e qualità delle merci in entrata.**

### Bilance pesa veicoli



#### **Tecnologia all'avanguardia per lunga durata e accuratezza ineguagliabile**

Ottimizzare l'efficienza di stabilimento con un controllo trasparente dei materiali in entrata. Le nostre celle di carico POWER-CELL® PDX® e il software Over-Drive® per le bilance per pesa veicoli permettono di risparmiare tempo e denaro offrendo elevata disponibilità, risultati ripetibili e controllo completo nella pesatura dei veicoli.

### Identificazione di materie prime



#### **Soddisfano i requisiti di base per le attività di T & T**

Efficienza nel Track & Trace e visibilità dei processi sono fondamentali per la sicurezza alimentare. Le bilance sono importanti punti di identificazione per la raccolta di dati di tracciabilità quali identificatori dei prodotti e valori di peso, e per la chiara etichettatura di ingredienti e semilavorati.

### Determinazione dell'umidità



#### **Garantire durata del prodotto, sapore e consistenza**

Gli analizzatori di umidità a lampada alogena sono ideali per determinare l'umidità in modo rapido e semplice. Controllo di alimenti solidi, liquidi e semiliquidi o bevande. Determinazione dell'umidità lungo l'intero processo.



## Soluzioni per il ricevimento materiali

Bilance per veicoli

Pese a ponte

Software di trasferimento dei materiali

Punti di identificazione dei materiali

Bilance da banco e da pavimento

Terminali per applicazioni su PC

pH-metri

Analizzatori di umidità

Densimetri e rifrattometri

Bilance di precisione



## POWERCELL® PDX®

### **Protezione antifulmine, diagnostica predittiva e manutenzione semplificata**

Nessun'altra cella di carico offre prestazioni migliori nel pesare i veicoli. La resistenza a fulmini, allagamenti e roditori assicura la massima operatività, costi di manutenzione minimi e lunga durata.

► [www.mt.com/vehicle](http://www.mt.com/vehicle)

# Controllo qualità approfondito per garantire la sicurezza e la qualità degli alimenti

Le bilance e gli strumenti di analisi METTLER TOLEDO sono alla base dei laboratori alimentari di tutto il mondo. Semplicemente premendo un tasto, offrono risultati affidabili e ripetibili per garantire una qualità sempre alta e costante. Qui trovate alcuni esempi delle nostre competenze tecnologiche in fatto di efficienza, risparmio di tempo e prestazioni costanti.

Pesatura analitica  
e di precisione



### Bilance universali ad alta risoluzione

Le nostre bilance combinano celle di pesatura stabili e ad alta risoluzione con funzioni e accessori come ErgoSens, ErgoClip e SmartGrid per offrire risultati ancora più accurati, evitare gli errori e migliorare l'ergonomia.

Determinazione  
zucchero e Brix



### Sostituire i metodi manuali con gli strumenti LiquiPhysics™

Densimetri e rifrattometri per analizzare i campioni liquidi in modo semplice e automatico. Strumenti ideali per i test di routine perfetti per risultati rapidi e controlli casuali vicino alla linea. Misura di Brix, Oechsle, alcol, mosto, estratti, densità, peso specifico, indice di rifrazione.

Misura di diversi  
parametri



### Misurare i valori corretti dal pH al punto goccia

Misuratori e strumenti per pH, conducibilità, salinità, ossigeno disciolto, punto di goccia/rammollimento caratterizzati da una grande semplicità di funzionamento. Concepiuti per campioni di alimenti e bevande, offrono letture stabili in tempi brevi, robustezza e lunga durata.



## Soluzioni per il controllo della qualità

Bilance analitiche

Microbilance

Bilance di precisione

Titolatori

Rifrattometri

Titolatori Karl Fischer

Strumenti per la determinazione del punto di goccia

Densimetri

Misuratori ed elettrodi per pH

Analizzatori di umidità

Software per laboratorio



## Titolatori Excellence e Compact Titolatore compatto G20

### **Grado di acidità, contenuto in sali e molto altro**

La titolazione è uno dei metodi di determinazione analitica più diffusi. METTLER TOLEDO offre strumenti innovativi che semplificano il flusso di lavoro, aumentano l'efficienza e riducono gli errori umani. Titolazione OneClick®, touch screen a colori, chiare indicazioni d'uso e design ergonomico sono solo alcuni dei vantaggi dei nostri titolatori automatici.

► [www.mt.com/titration](http://www.mt.com/titration)

# Produzione automatizzata

## Ripetibilità e uptime

**L'efficienza costante delle attrezzature di produzione, una tecnologia di misura all'avanguardia e il controllo immediato di tutte le fasi dei processi sono fattori chiave per raggiungere l'eccellenza. METTLER TOLEDO offre sensori e trasmettitori in linea che si integrano facilmente anche nei più moderni stabilimenti automobilistici.**

### Misura di ossigeno e CO<sub>2</sub>



#### **Gestione intelligente dei sensori per sistemi di misura dei gas disciolti**

La concentrazione di ossigeno disciolto e di CO<sub>2</sub> in una bevanda si lega direttamente alla stabilità del sapore e alla conservazione. Saper prevedere quando un sensore può guastarsi, e di conseguenza prevenire fermi di produzione non programmati è estremamente utile. Questa è proprio una delle funzioni del nostro sistema di gestione intelligente dei sensori.

### Colorimetria e misura della torbidità in tempo reale



#### **Informazioni continue e immediate sulla brillantezza**

La brillantezza e il colore di una bevanda sono criteri di qualità al pari del sapore. I nostri sistemi colorimetrici e di misura della torbidità in linea riducono il numero di prelievi e segnalano tempestivamente se i parametri di qualità visiva non rispondono alle specifiche. Le misure ottiche sono sostanziali per ottimizzare i processi di filtrazione, miscelazione e riempimento.

### Trasferimento di lotti



#### **Soluzioni automatizzate per un dosaggio rapido e costante**

Le nostre soluzioni consentono il controllo autonomo, integrato e automatizzato dei processi e dei sistemi di trasferimento dei materiali. I dati dei lotti vengono comunicati mediante diverse interfacce tra cui Profibus, WLAN, Bluetooth, ControlNet o Ethernet. I vantaggi per voi: maggiore produttività e accuratezza.





## Soluzioni per la produzione automatizzata

Sensori analitici in linea  
Trasmettitori  
Alloggiamenti di processo  
Sistemi di pulizia/taratura  
Soluzioni di dosaggio  
Terminali di pesatura di processo  
Moduli di pesatura  
Bilance da banco e da pavimento

## ISM Gestione intelligente dei sensori

### “Plug & Measure”

I sensori intelligenti METTLER TOLEDO possono essere tarati comodamente nell'atmosfera sicura e pulita di un laboratorio e quindi conservati fino al momento del bisogno. È sufficiente collegarli a un trasmettitore e il sistema è immediatamente operativo. In questo modo le procedure di avviamento e manutenzione risultano rapide, semplici e ottimizzate.

► [www.mt.com/ism](http://www.mt.com/ism)

# Su misura per la progettazione Di semplice integrazione

**Moduli di pesatura ad alta velocità e ripetibilità da 0,1 mg a svariate centinaia di tonnellate, progettati per integrarsi con facilità nelle vostre macchine, serbatoi o silos. Design e solidità li rendono i componenti ideali per impianti OEM e integrazione in sistemi esistenti.**

## Pesatura di serbatoi/silos



### **Soluzioni robuste per centinaia di tonnellate**

La pesatura è un'accurata tecnologia di controllo inventario per serbatoi, silos e tramogge. È indipendente dalla forma del serbatoio ed è l'ideale per materiali non autolivellanti. I moduli di pesatura non entrano a contatto con il prodotto (aggressivo, pericoloso o caldo), garantendo lunga durata e massima accuratezza.

## Riempimento



### **Processi di riempimento rapidi e accurati**

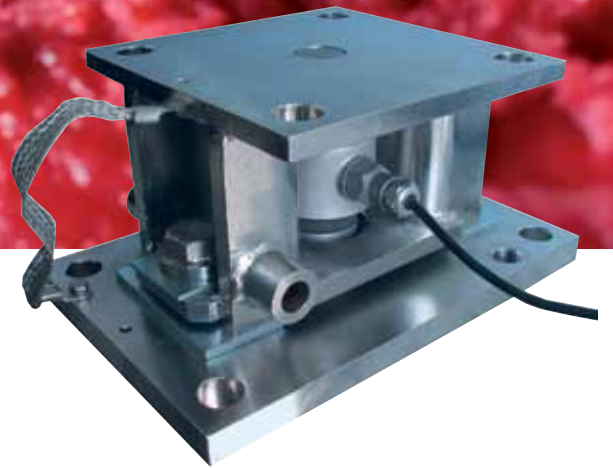
Per riempire contenitori di materiali intermedi, cesti, fusti, sacchi o veicoli occorrono risultati molto rapidi, accurati e ripetibili. I terminali di pesatura ad alte prestazioni METTLER TOLEDO con bilance di precisione, moduli di pesatura e celle ad alta precisione offrono una velocità di riempimento e un'accuratezza impareggiabili.

## Pesatura ad alta precisione



### **Su misura per l'automazione – facili da integrare**

I nostri moduli di pesatura con tecnologia di compensazione delle forze elettromagnetiche offrono linearità, ripetibilità e velocità ai massimi livelli e sono realizzati per rispondere alle esigenze di integrazione elettrica e meccanica delle aziende di produzione.



## Soluzioni di progettazione e controllo dell'inventario

Moduli di pesatura a portata elevata

Moduli di pesatura ad accuratezza  
elevata

Moduli di pesatura a tensione

Terminali di pesatura di processo

Trasmettitori

Moduli Bus di campo

PinMount®

Sicurezza e accuratezza  
per carichi pesanti

**Tutte le funzioni di sicurezza sono raddoppiate.**

Le doppie protezioni antisollevaramento resistono a carichi eolici elevati. I controlli di sicurezza integrati garantiscono protezione in caso di sovraccarico estremo. Un perno oscillante applica automaticamente un carico verticale su un punto della cella di carico e le permette di muoversi, così da garantire accuratezza elevata e tolleranza alle dilatazioni termiche.

► [www.mt.com/pinmount](http://www.mt.com/pinmount)

# Produttività e accuratezza nella produzione manuale

**Molti prodotti alimentari sono delicati e devono essere maneggiati con cura. Caratteristiche ergonomiche e interfacce intelligenti permettono di aumentare il rendimento e la precisione del personale. Gli errori umani dovuti ad esempio al riempimento eccessivo e alla cattiva qualità dei lotti sono ridotti al minimo.**

## Porzionamento e controllo peso



### **Maggiore resa e meno sprechi di prodotto**

Bilance per il controllo di sotto/sovrappeso ergonomiche ed estremamente veloci con struttura igienica e facile da pulire e display con tecnologia Color-Weight® aumentano la produttività anche del 25% e incrementano i profitti riducendo i casi di riempimento eccessivo.

## Formulazione/Pesatura di ricette



### **Migliorare rendimento produttivo e tracciabilità**

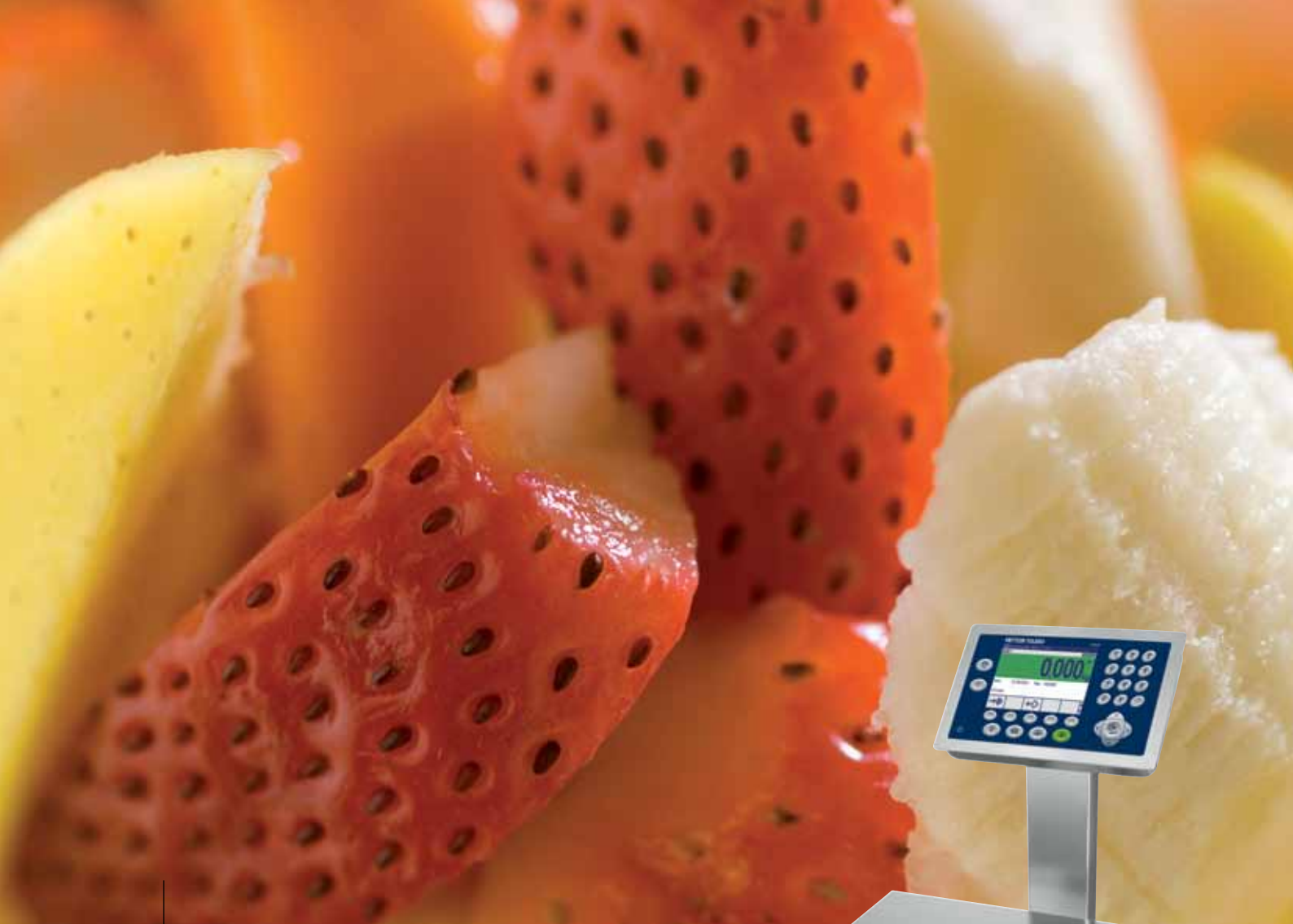
Miscele accurate e riproducibili e sapore costante sono essenziali per la qualità e la sicurezza dei prodotti, mentre i punti di miscelazione sono sostanziali per l'efficienza del track & trace. Le nostre soluzioni autonome o in rete guidano l'operatore con rapidità e sicurezza nelle quotidiane attività di formulazione e consentono di ridurre il numero dei lotti di scarto.

## Gestione dei dati di qualità



### **Rispetto della legge sul contenuto netto e monitoraggio degli attributi di qualità**

La nostra soluzione di gestione dei dati di qualità FreeWeigh.Net raccoglie, analizza e archivia gli attributi di qualità fondamentali in tempo reale e genera allarmi, statistiche e report con cui ottimizzare i processi e dimostrare la conformità alle normative. Aiuta a ridurre i casi di riempimento eccessivo e migliora l'efficienza nelle procedure di assicurazione della qualità.



## Soluzioni per la produzione manuale

Bilance per controllo prodotti  
sovrappeso/sottopeso  
Software per formulazione e ricette  
Soluzioni di gestione dei dati di qualità  
Track & Trace di punti per l'identificazione  
dei dati  
Bilance da banco e da pavimento  
Soluzioni di riempimento e dosaggio  
Bilance contapezzi  
Bilance pesapallet per autocarri  
Bilance di precisione  
Misuratori ed elettrodi per pH  
Analizzatori di umidità



### ICS669

Sistema di controllo prodotti  
sovrappeso/sottopeso

#### **Nato per velocizzare la produzione dove l'igiene è importante**

Completamente in acciaio inossidabile, con grado di protezione IP69k per cicli di lavaggio intensivo rapidi ed efficienti in aree soggette a requisiti igienici. Questo sistema offre velocità e accuratezza in applicazioni di porzionamento, controllo peso e classificazione manuali. Il display con tecnologia ColorWeight® aiuta a ridurre l'affaticamento visivo e mantenere un buon rendimento.

► [www.mt.com/ics9-scales](http://www.mt.com/ics9-scales)

# Soluzioni di ispezione per garantire qualità e sicurezza del prodotto

Nel settore alimentare è sostanziale che il prodotto diretto al consumatore finale sia esattamente come deve essere: nella giusta quantità, corretto e sicuro, sia dentro, sia fuori. Per qualsiasi esigenza di ispezione, METTLER TOLEDO offre soluzioni su misura, autonome o integrate, con cui vincerete le vostre sfide.

Massima sensibilità di rivelazione dei contaminanti



### Qualità totale del prodotto, dentro e fuori

I sistemi Safeline, che associano tecnologie di rivelazione dei metalli e di ispezione a raggi-X, garantiscono la totale sicurezza dei prodotti. I sistemi di ispezione a raggi-X, inoltre, svolgono svariati controlli di qualità in linea, garantendo l'integrità di prodotti e confezioni.

Pesatura dinamica veloce e accurata



### Controllo di qualità al 100% e massima tranquillità

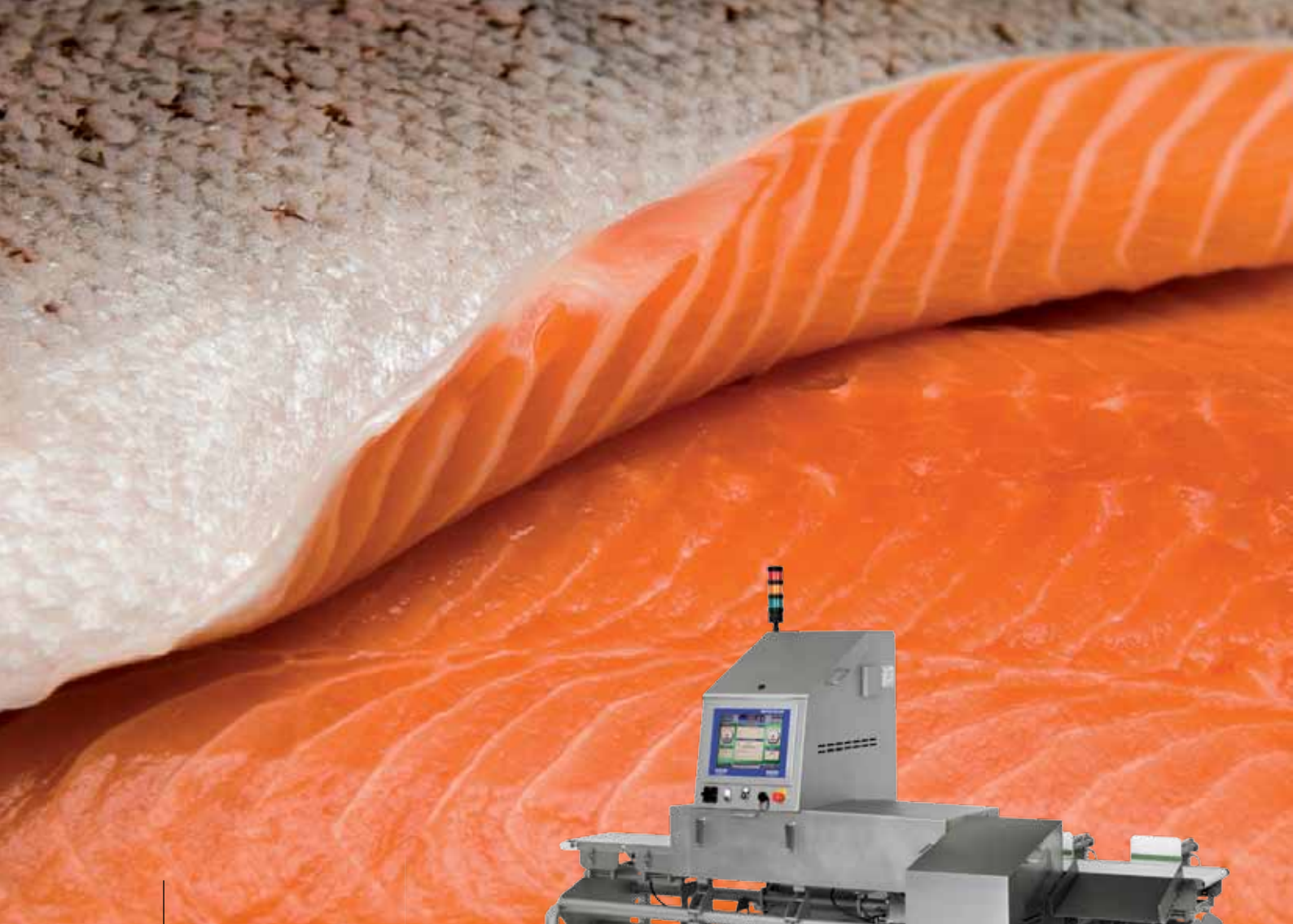
I sistemi di controllo peso Garvens, standard o altamente personalizzati, sono realizzati per rispondere a qualunque ambiente e applicazione e sono essenziali per garantire la soddisfazione degli standard di qualità e la conformità alle normative del settore.

Prodotti in condizioni perfette



### Ridurre i difetti per tutelare marchio e consumatori

I sistemi di ispezione CI-Vision garantiscono che i prodotti rispondano sempre agli standard di qualità e alle specifiche dei produttori. Possono ispezionare prodotti e confezioni di vario tipo, esaminare contenitori, chiusure, etichette e codifiche perché quello che arriva al consumatore sia sempre perfetto.



**Soluzioni di  
confezionamento  
e riempimento**

- Rivelazione di metalli
- Ispezione a raggi-X
- Controllo del peso
- Ispezione visiva
- Track & Trace
- Serializzazione
- Soluzioni di gestione dati

**XS3 AdvanCheK  
X-ray CombiWeigher**

**Determinazione accurata del peso e affidabilità nel rivelare i corpi estranei**  
Determinazione del peso e ispezione a raggi-X per ottenere contemporaneamente risultati accurati e un sensibile controllo della presenza di corpi estranei. Nato per proteggere i consumatori, ma anche il buon nome del vostro marchio, X-ray CombiWeigher è un sistema compatto ed economico ideale per l'industria alimentare e delle bevande.

# Gestione accurata degli ordini per la soddisfazione dei clienti

**Per soddisfare e fidelizzare i clienti è essenziale curare la qualità delle forniture. Bilance accurate e stazioni di richiesta/preparazione di ordini facili da usare permettono una gestione rapida ed accurata grazie alla quale i vostri clienti vi riterranno un fornitore affidabile.**

## Acquisizione e gestione di ordini



### **Ampi touch screen per spedizioni impeccabili**

Gestire manualmente 10 000 linee di ordini al giorno richiede interfacce ergonomiche. I nostri terminali di acquisizione degli ordini hanno ampi touch screen, scanner di codici a barre e stampanti per etichette wireless che garantiscono spedizioni impeccabili e clienti soddisfatti.

## Pesatura di scatole e cartoni



### **Controlli della completezza automatizzati**

Prima di spedire, il controllo della completezza è vitale per garantire che tutto sia in ordine. Le nostre soluzioni di pesatura per scatole effettuano un controllo finale per assicurare che non manchi nulla.

## Completamento delle spedizioni



### **Controlli finali per processi di distribuzione inappuntabili**

A completamento di una spedizione occorrono documenti corretti ed etichette che permettano di tracciare i pallet. Le nostre soluzioni di pesatura e tracciabilità completano le procedure in modo rapido e accurato e garantiscono l'efficienza dei processi di distribuzione.





## **Soluzioni per la logistica**

Track & Trace di punti per l'identificazione dei dati

Bilance da banco

Bilance da pavimento e pesapallet

Bilance pesapallet per autocarri

Bilance per scatole e cartoni

Rivelazione di metalli

Ispezione a raggi-X

IND890

PC con funzioni di pesatura

### **Gestione degli ordini chiara, intuitiva ed efficiente**

Le più avanzate tecnologie informatiche abbinate a un elevato grado di protezione per applicazioni industriali anche nel settore degli alimenti freschi. Terminali con touch screen da 10 o 15 pollici per gestire senza errori e velocemente la lista di prelievo.

► [www.mt.com/ind890](http://www.mt.com/ind890)

# Fattori di successo decisivi

## Produttività e qualità

**Massimizzare uptime, produttività e qualità per proteggere i margini di profitto. Le nostre apparecchiature ergonomiche di analisi e produzione, sensori tecnologicamente all'avanguardia e soluzioni efficienti di acquisizione dati aumentano la velocità di produzione, assicurano qualità costante e giovano all'immagine.**

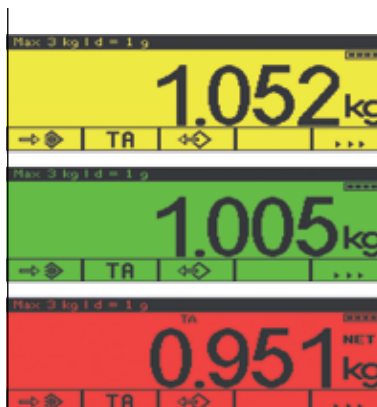


### Tecnologia all'avanguardia

METTLER TOLEDO è apprezzata per la sua capacità di ottenere potenti soluzioni per il laboratorio, l'industria e la grande distribuzione integrando tecnologie di misura e software.

Lavoriamo con impegno per tradurre le nostre innovazioni in valore per i nostri clienti:

- Sistemi di analisi multiparametro per determinare più risultati con una sola operazione.
- Sensori IMS per evitare interferenze e fornire indicazioni di manutenzione preventiva.
- Bilance XP con risoluzioni da 61 milioni di punti per la massima accuratezza e ripetibilità di pesatura.



### Efficienza produttiva

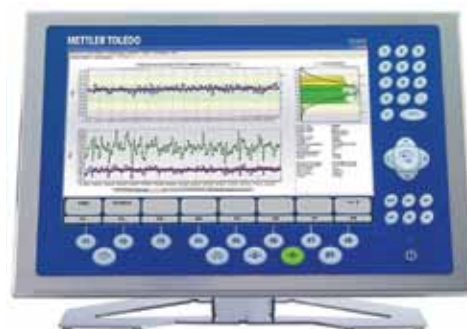
In una situazione economica che vede crescere i costi delle materie prime e la competitività, le aziende devono ottimizzare tutti gli aspetti dei costi di produzione. Tra i vantaggi che risultano dall'ottimizzazione dei processi di pesatura, ispezione o misura rientra la riduzione degli sprechi di prodotto che si ottiene con procedure di trasferimento rapide e ripetibili e con soluzioni di riempimento e porzionamento accurate. I programmi di manutenzione preventiva aiutano a ridurre i fermi di produzione e i costi di manutenzione.



## Ergonomia

Il design ergonomico di strumenti, bilance e sistemi di ispezione, insieme a soluzioni software facili da usare, aiutano ad evitare gli errori umani e l'affaticamento durante i lavori di routine, a migliorare l'efficienza ed agevolare la formazione degli operatori. Ecco alcuni esempi:

- Funzioni One Click® integrate in molti strumenti e bilance da laboratorio per renderne l'uso più semplice e sicuro.
- Soluzione di controllo peso "ColorWeight®" per segnalare in modo inequivocabile se il peso è fuori tolleranza.
- Pipette PipetLite XLS con forza di espulsione dei puntali estremamente ridotta (LiteTouch) per rendere meno faticose le operazioni di pipettaggio.



## Gestione dei dati di qualità

Efficienza nell'acquisizione dei dati, funzioni di analisi e archiviazione di tutte le condizioni chiave di stabilimento, linea di confezionamento e laboratorio sono essenziali per controllare qualità e redditività. Le nostre soluzioni software come FreeWeigh.Net®, LabX and ProdX permettono di integrare con facilità strumenti di misura tra cui bilance, titolatori, pH-metri, sistemi di controllo peso, sistemi a raggi-X e rivelatori di metalli. Inoltre offrono metodi di analisi SQC o SPC all'avanguardia e permettono di generare report a prova di verifica ispettiva dei vostri KPI.

- ▶ [www.mt.com/freeweighnet](http://www.mt.com/freeweighnet)
- ▶ [www.mt.com/prodx](http://www.mt.com/prodx)
- ▶ [www.mt.com/labx](http://www.mt.com/labx)

# Buone pratiche di misura per la conformità e la sicurezza alimentare

**Le leggi e le normative sempre più restrittive che regolamentano il settore dei mangimi, degli alimenti e delle bevande spingono aziende e multinazionali a preoccuparsi in misura sempre crescente delle procedure di sicurezza alimentare.**



Guida alle normative del settore alimentare  
▶ [www.mt.com/ind-food-regulatory-guide](http://www.mt.com/ind-food-regulatory-guide)

**GWP**<sup>®</sup>  
Good Weighing Practice™

**GTP**<sup>®</sup>  
Good Titration Practice™

## Buona pratica di pesatura e titolazione

Risultati garantiti con la verifica delle prestazioni: bilance e strumenti di analisi devono essere ispezionati, tarati e verificati regolarmente per assicurare l'accuratezza e la ripetibilità dei risultati di misura. Il programma Good Measurement Practices di METTLER TOLEDO offre gli strumenti, le procedure e i servizi ideali per garantire la tranquillità dei responsabili che si occupano di qualità, laboratori, produzione e qualificazione degli strumenti.

▶ [www.mt.com/gwp](http://www.mt.com/gwp)  
▶ [www.mt.com/gtp](http://www.mt.com/gtp)



## Track & Trace

Le normative sulla sicurezza alimentare e gli standard della distribuzione impongono alle aziende alimentari di garantire la tracciabilità sulla base del principio one-up/one-down. I sistemi di pesatura sono spesso un punto importante per identificare il flusso dei materiali. Un buon sistema di tracciabilità non solo permette alle aziende di rispettare le normative e le disposizioni di legge, ma tutela l'immagine del marchio riducendo i casi di ritiro di un prodotto e le loro conseguenze. Inoltre, i sistemi e gli strumenti corretti contribuiscono all'efficienza produttiva grazie a una migliore gestione delle scorte e alla riduzione degli sprechi.

▶ [www.mt.com/traceability](http://www.mt.com/traceability)

#### 5. Operazioni di routine

Raccomandazioni concrete per una verifica delle prestazioni, una taratura e una manutenzione ottimali.



#### 1. Valutazione

Analizzare il flusso del processo e i criteri associati per garantire costantemente la massima qualità di dati e applicazioni.

#### 2. Scelta

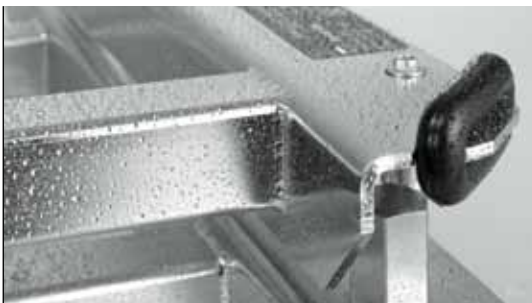
Scegliere la combinazione ideale di strumento e tecnologia di misura per rispondere alle proprie esigenze di processo.

#### 4. Taratura e qualificazione

Affidatevi al team di assistenza e agli strumenti METTLER TOLEDO per tarare e qualificare i vostri strumenti.

#### 3. Installazione e formazione

Usare i nuovi strumenti con dimestichezza e competenza professionale fin dal primo giorno.



### Design igienico

La contaminazione delle linee di lavorazione degli alimenti è spesso all'origine di gravi intossicazioni alimentari. Ogni apparecchiatura deve essere progettata nel rispetto di rigorosi principi sanitari. Per questo i nostri sistemi sono progettati secondo le linee guida degli standard EHEDG, NSF e 3-A e consentono un'efficiente pulizia e igienizzazione, riducendo il rischio di proliferazione dei batteri e contaminazione incrociata.

► [www.mt.com/hygienic-design](http://www.mt.com/hygienic-design)



### Aree a rischio di esplosione e grado di protezione

Le nostre soluzioni garantiscono la conformità alle norme di legge e agli standard industriali nazionali ed internazionali. Per gli ambienti pericolosi (ad esempio alimenti o bevande), offriamo soluzioni certificate NEC, CSA o ATEX Ex Zona 1. I nostri sistemi per ambienti umidi e difficili garantiscono il massimo grado di protezione (IP69k) per resistere a procedure di lavaggio intensivo e proteggere personale e risorse.

► [www.mt.com/hazardous](http://www.mt.com/hazardous)

# Servizi globali per Uptime, Performance, Compliance ed Expertise

**Le attività di laboratorio e i processi di produzione, benché innovativi, possono essere molto ripetitivi e caratterizzati da applicazioni complesse e dall'esigenza di garantire la qualità dei dati e di controllare attentamente i rischi. Si tratta di settori molto sensibili al costo per punto dati, che esigono accuratezza e ripetibilità assolute nel totale rispetto delle normative, dei regolamenti industriali e delle disposizioni di legge.**

## Uptime



Il semplice accesso alle strutture di supporto e i controlli regolari degli strumenti nel rispetto delle procedure standard garantiscono la massima operatività con la minima spesa.

Ambienti di lavoro difficili e un uso estensivo in processi critici richiedono la massima operatività e un'adeguata protezione contro usura e guasti di sistemi e componenti.

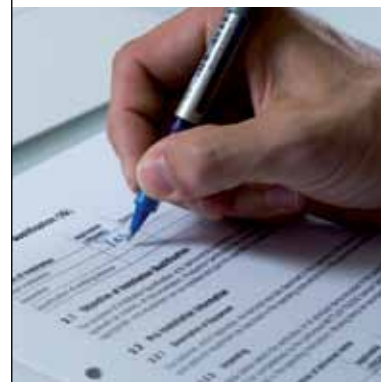
## Performance



Installazione e messa a punto professionali dei vostri sistemi e impiego di applicazioni testate per garantire le massime prestazioni fin dal primo giorno.

Manutenzione preventiva regolare nel rispetto delle procedure del fabbricante per garantire prestazioni efficienti e costanti per tutta la durata del sistema ed evitare risultati fuori tolleranza.

## Compliance



La conformità con le normative di settore è un obbligo in tutto il mondo, e garantisce tranquillità e superamento delle verifiche ispettive.

Approfittate dei nostri servizi di qualificazione e taratura strumenti che combinano documentazione DQ/IQ/OQ standard con le raccomandazioni sulla manutenzione e i test di routine adatti alla vostra applicazione.



**METTLER TOLEDO è rappresentata da organizzazioni di vendita e assistenza in 35 paesi, con partner per la distribuzione e l'assistenza in tutto il mondo. I prodotti sono sviluppati e realizzati in varie sedi negli Stati Uniti, in Europa e in Cina.**

## Expertise



La vostra competenza e il know-how del nostro team di assistenza sapranno garantire la massima operatività, ottime prestazioni e conformità totale.

Approfittate della nostra ampia scelta di applicazioni ottimizzate, pubblicazioni scientifiche, SOP e documentazione tecnica. Partecipando ai nostri corsi di formazione e seminari il vostro personale acquisirà le competenze necessarie a svolgere il proprio lavoro con la massima efficienza.

## Presenza globale



Con organizzazioni commerciali operanti nei paesi più industrializzati e partner selezionati in altre regioni, siamo pronti a servirvi al meglio in ogni parte del mondo. Tutti i nostri prodotti e servizi sono disponibili in oltre cento paesi.

La nostra organizzazione commerciale su base geografica si occupa di tutti gli aspetti relativi alle vendite, all'assistenza e al supporto.

Per ulteriori informazioni  
► [www.mt.com/service](http://www.mt.com/service)

# Informazioni per l'accesso e know-how Su [www.mt.com](http://www.mt.com)



## Publicazioni sulle applicazioni

Offriamo un supporto applicativo completo per tutte le nostre soluzioni. Il nostro database di titolazione contiene da solo 200 applicazioni per il settore alimentare e delle bevande.

- ▶ [www.mt.com/titration\\_applications](http://www.mt.com/titration_applications)
- ▶ [www.mt.com/moisture](http://www.mt.com/moisture)

## Guide alle tecnologie

Offriamo informazioni dettagliate che spiegano come le nostre soluzioni e servizi permettono di rispettare le normative sulla sicurezza alimentare migliorando la qualità e la produttività di questo settore.

- ▶ [www.mt.com/ind-food-regulatory-guide](http://www.mt.com/ind-food-regulatory-guide)
- ▶ [www.mt.com/ind-food-productivity-guide](http://www.mt.com/ind-food-productivity-guide)
- ▶ [www.mt.com/pi-guides](http://www.mt.com/pi-guides)

## Webinar

METTLER TOLEDO organizza numerosi seminari on-line e on-demand (Webinari) che offrono informazioni specifiche sulle migliori prassi e le ultime novità su applicazioni, prodotti, trend e standard industriali.

- ▶ [www.mt.com/webinars](http://www.mt.com/webinars)

[www.mt.com/food-competence](http://www.mt.com/food-competence)

Per ulteriori informazioni

### Mettler-Toledo S.p.A.

Via Vialba 42  
20026 Novate Milanese  
Milano - Italia  
Tel.: +39 (0)2 33 33 21  
Fax: +39 (0)2 356 29 73  
E-mail: [customer-care.italia@mt.com](mailto:customer-care.italia@mt.com)

Soggetto a modifiche tecniche  
© 05/2012 Mettler-Toledo AG  
Stampato in Svizzera 44098332  
Global MarCom Svizzera