

# InTrac 798 – Wechselarmatur für CIP- und SIP-Anwendungen

## Technische Daten

---



InTrac 798

### Kurzbeschreibung

Mit der InTrac798 offeriert METTLER TOLEDO GmbH eine neue Wechselarmatur für die Lebensmittel- und Pharmaindustrie. Aus den hohen Anforderungen an das hygienische Design, gepaart mit der Möglichkeit, jederzeit auf den Sensor zugreifen zu können, resultierte die Konstruktion der InTrac 798. Die komplett neue, EHEDG geprüfte Armatur ist hygienisch einwandfrei und mit einer neu ausgelegten Spülkammer versehen.

Die Armatur besticht durch folgende Eigenschaften:

- EHEDG-Design garantiert beste CIP-Reinigung
- komplett entleerbare Spülkammer
- zwei Eintauchtiefen: 50 mm für Rohreinbau und 100 mm für den seitlichen Einbau in ein Reaktionsgefäß oder einen Fermenter
- Sensorlänge: einheitlich 120 mm (Durchmesser 12 mm)
- unterschiedlichste Prozessanschlüsse für Lebensmittel- und Pharmaapplikationen
- erhöhter Sicherheitsstandard durch neu integrierte Elektrodenerkennung
- gleichbleibende Baulänge mit ein- und ausgefahrener Elektrode.

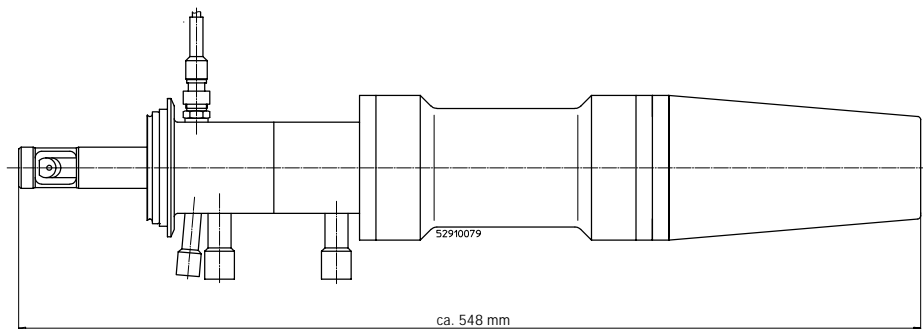
### Inhalt

Masszeichnungen: InTrac 798	2
Spülkammer	3
Prozessanschlüsse	4
Technische Spezifikationen: InTrac 798	5
Anschlüsse	5
Passende Elektroden	6
Namensgebung der neuen InTrac 798	6
Bestellinformationen InTrac 798	7
Zubehör	7
Ersatzteile	7
Dokumentationen	7

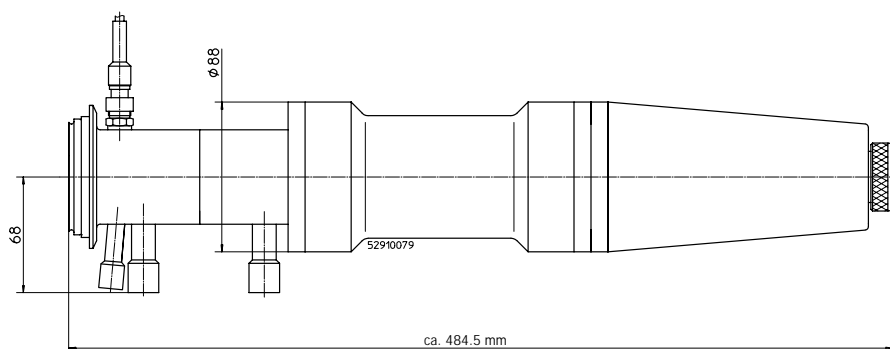
Masszeichnungen InTrac 798

Die genauen Abmessungen der Armatur sind direkt vom jeweiligen Adapter (Anschluss) abhängig. Im nachfolgenden Beispiel wird der Einbau mit einem Tuchenhagen-/Varivent-Anschluss dargestellt. Die genauen Eintauchtiefen sind im Kapitel «Masszeichnungen/Prozessanschlüsse» ersichtlich. Um genügend Platz für das Arbeiten an der Armatur zu gewinnen, empfehlen wir Ihnen, mindestens 30 cm zusätzlichen Platz einzurechnen.

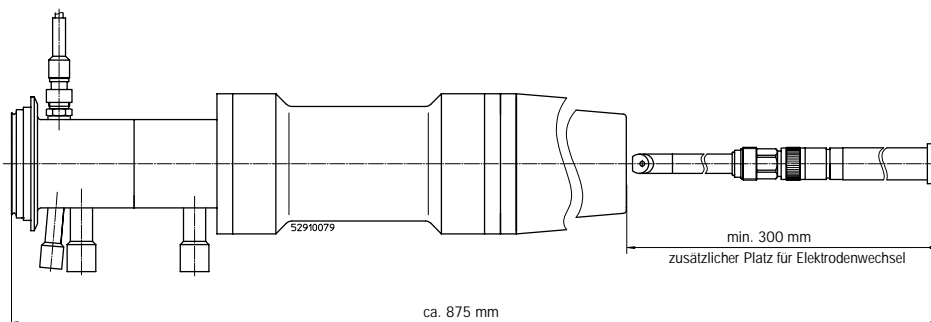
Abmessung eingefahren



Abmessung ausgefahren (Service)



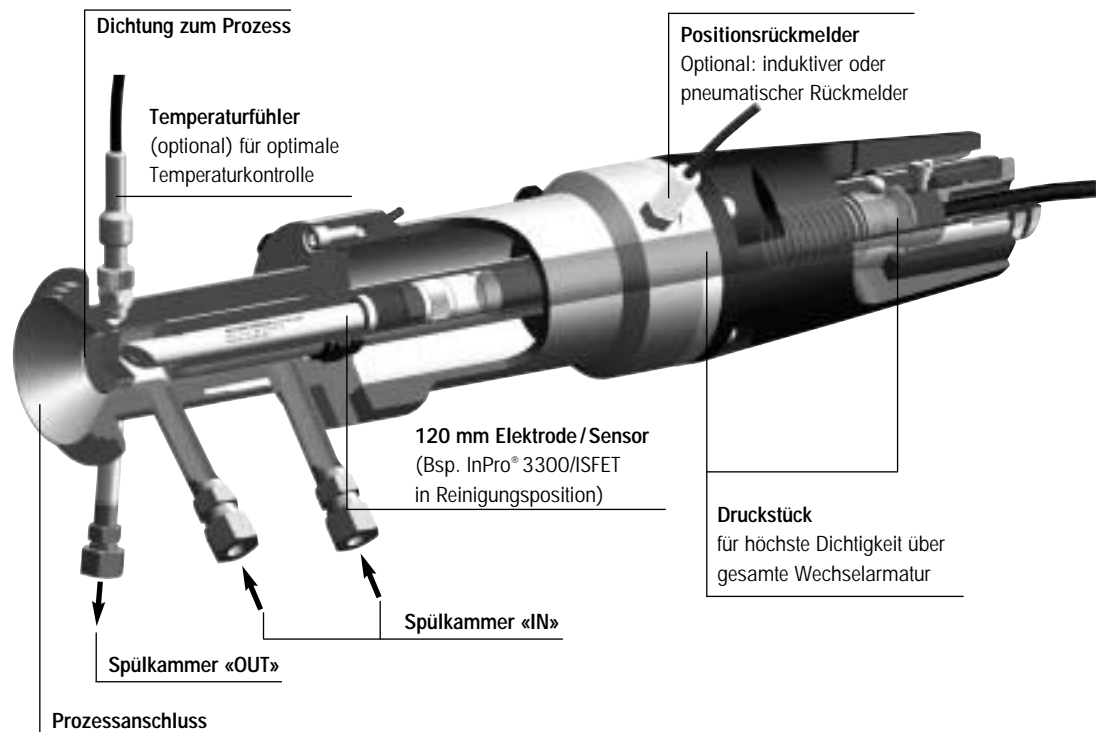
Abmessungen Elektrodenwechsel



## Spülkammer

Die InTrac 798 wurde mit einer neuartigen Spülkammer ausgerüstet, die durch folgende Vorteile besticht:

- sichere Dampf-Sterilisation des Sensors in der Spülkammer
- Flansch und Spülkammer bestehen aus einem Werkstück – somit sind keine Spalten oder Schlitzze vorhanden, welche eine Verunreinigung hervorrufen könnten
- komplette Entleerbarkeit der Spülkammer
- geprüfte Sterilsicherheit der Spülkammer
- erprobtes und zertifiziertes EHEDG-Design der Prozessadaption
- alle medienberührten O-Ringe sind aus EPDM-FDA.

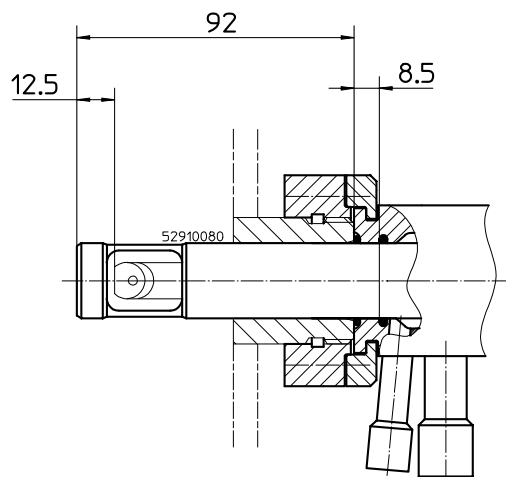


Prozessanschlüsse

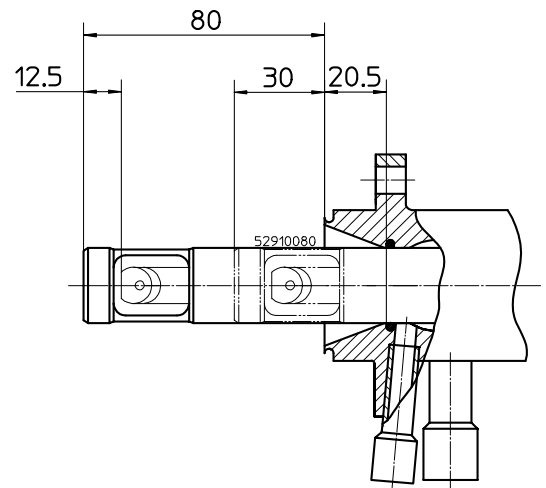
Die InTrac 798 besteht aus einem einheitlichen Standardgehäuse mit entsprechenden Prozessanschlüssen. Die Eintauchtiefen des Tauchrohres können, je nach Prozessanschluss, voneinander abweichen. Nachfolgende Zeichnungen zeigen typische Anschlussmöglichkeiten mit den jeweiligen Eintauchtiefen in Rohrleitungen oder Behältern.

Masszeichnungen Prozessanschlüsse / Eintauchtiefe

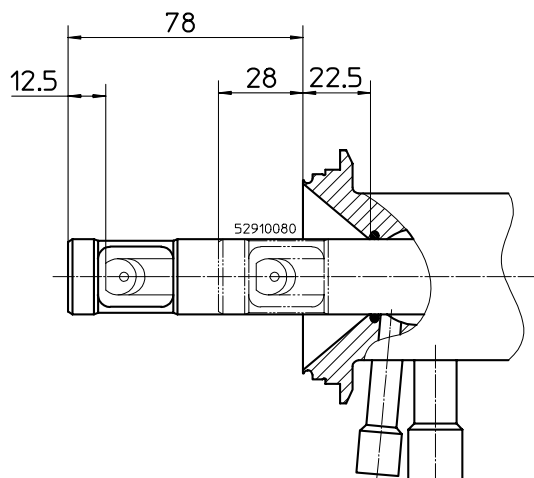
INGOLD DN25 Hub 100 mm



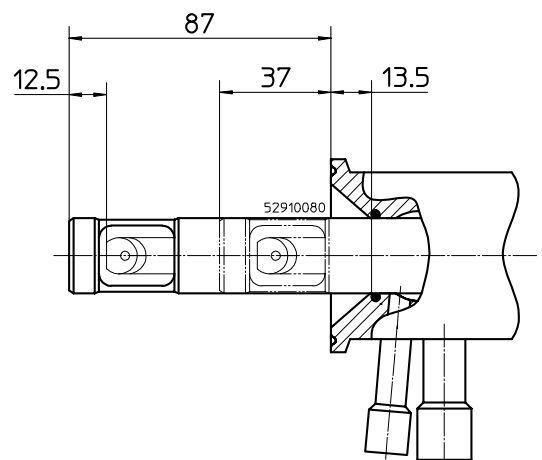
NEUMO DN50 Hub 100 mm (optional 50 mm)



Varivent Hub 100 mm (optional 50 mm)



TriClamp 2" Hub 100 mm (optional 50 mm)



## Spezifikationen: Wechselarmatur InTrac 798

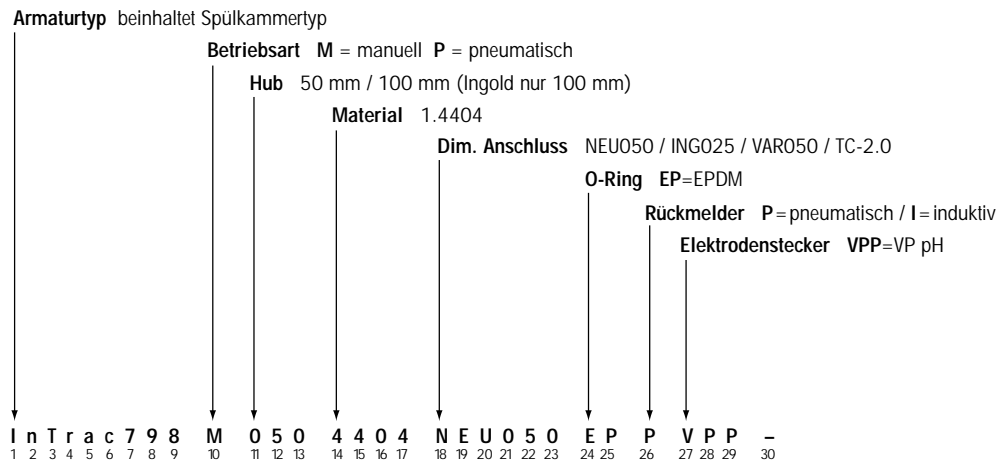
<b>Umgebungsbedingungen:</b>	
Temperatur	0...70 °C
<b>Prozessbedingungen:</b>	
Temperaturbereich	0...140 °C
Funktions-Druckbereich	InTrac 798 M: 0...5 bar InTrac 798 P: 0...8 bar
max. zulässiger Druck	16 bar
<b>Technische Angaben:</b>	
Standard-Prozessadapter	Ingold DN25 Neumo DN50 Varivent DN50 TriClamp 2"
<b>Mediumberührte Werkstoffe</b>	1.4404 PTFE EPDM-FDA
<b>Nicht Mediumberührte Werkstoffe</b>	1.4305 PA
<b>Gewicht</b>	ca. 6,5 kg
<b>Abmessungen</b>	Länge: ca. 490 mm in Mess- und Wartungsposition Länge: 880 mm für Elektrodenausbau (minimal)
<b>Pneumatik-Anschlüsse</b>	4...8 bar
<b>Luftqualität gemäss ISO 8573-1</b>	– Luftfeuchte Klasse 4 (Wassertaupunkt +3 °C) – Feststoffe Klasse 5 (Filter 40 mm) – max. Ölgehalt Klasse 2 (0.1 mg/m <sup>3</sup> ) Luftanschlüsse ausgelegt für Luftschläuche 6/4 mm
<b>Spül-Anschlüsse (Wasser, Dampf)</b>	2...6 bar 2 x Anschluss «IN»: Gewinde G 1/4" female 1 x Anschluss «OUT»: Gewinde G 1/8" female
<b>Positionsüberwachung</b>	pneumatische Rückmelder (3/2 Wege-Ventil); G 1/8" induktive Rückmelder Non-EEx, M12 x 1 (beide Gewindebohrungen integriert)
<b>Druckangaben</b>	Gemäss PED-Artikel 1, Abs. 2.2: «Druck» den auf den Atmosphärendruck bezogenen Druck, d. h. einen Überdruck; demnach wird ein Druck im Vakuumbereich durch einen Negativwert ausgedrückt.

Passende Elektroden

Typen (pH)	InPro® 3100 InPro® 3200 InPro® 3300 (ISFET)
Länge	120 mm (Durchmesser 12 mm)
Steckkopf	VP
Zertifikate	EHEDG (eingereicht) 3A 3.1B CE

Durch die konstruktiven Vorgaben des Druckstücks können vorerst nur die erwähnten pH-Elektroden von Mettler-Toledo/INGOLD eingebaut werden. Wir sind bestrebt, in Kürze den Einbau von anderen Elektroden und Sensoren zu ermöglichen.

Namensgebung der neuen InTrac 798



Die Positionen (Nummern) der einzelnen Bezeichnungen ist entscheiden für die Identifizierung der Armatur. Bei Bestellungen ist deshalb die gesamte Bezeichnung der Armatur mit zugehöriger Bestellnummer anzugeben.

## InTrac 798: Standardtypen

Bezeichnung	Bestell-Nr.
InTrac 798 M 100 4404 ING025 EP _ VPP _	52 402 764
InTrac 798 P 100 4404 ING025 EP _ VPP _	52 402 766
InTrac 798 M 100 4404 NEU050 EP _ VPP _	52 402 768
InTrac 798 M 050 4404 NEU050 EP _ VPP _	52 402 769
InTrac 798 P 100 4404 NEU050 EP _ VPP _	52 402 770
InTrac 798 P 050 4404 NEU050 EP _ VPP _	52 402 771
InTrac 798 M 100 4404 TC-2,0 EP _ VPP _	52 402 772
InTrac 798 M 050 4404 TC-2,0 EP _ VPP _	52 402 773
InTrac 798 P 100 4404 TC-2,0 EP _ VPP _	52 402 774
InTrac 798 P 050 4404 TC-2,0 EP _ VPP _	52 402 775
InTrac 798 M 100 4404 VAR050 EP _ VPP _	52 402 776
InTrac 798 M 050 4404 VAR050 EP _ VPP _	52 402 777
InTrac 798 P 100 4404 VAR050 EP _ VPP _	52 402 778
InTrac 798 P 050 4404 VAR050 EP _ VPP _	52 402 779

Bitte kontaktieren Sie Ihre lokale METTLER TOLEDO Vertretung, falls der von Ihnen gewünschte Typ nicht als Standard verfügbar ist.

## Zubehör

Bezeichnung	Bestell-Nr.
Pt 100-764/5 m	10 1003 104IG
Pt 1000-764/5 m	10 1003 116IG
Rückmelderset Non-Ex (2 Stück), induktiv	52 402 398
3/2 Weg Rückmelderventil-Set (2 Stück), pneumatisch	52 401 324

## Ersatzteile

Bezeichnung	Bestell-Nr.
Dichtungs-Set 798 P	52 402 789
Dichtungs-Set 798 M	52 402 790
Sicherungssystem 798 komplett	52 402 791

## Dokumentationen

Bezeichnung	Bestell-Nr.
Bedienungsanleitung InTrac 798 (3-sprachig: Englisch, Deutsch, Französisch)	52 402 788

## Verkauf und Service:

### Australien

Mettler-Toledo Ltd.  
220 Turner Street  
Port Melbourne  
AUS - 3207 Victoria  
Tel. +61 39 644 57 00  
Fax +61 39 645 39 35  
E-Mail mtausprocess@mt.com

### Brasilien

Mettler-Toledo Ind. e Com. Ltda.  
Alameda Araguaia  
451 - Alphaville  
BR - 06455-000 Barueri/SP  
Tel. +55 11 4166 74 00  
Fax +55 11 4166 74 01  
E-Mail sales@mettler.com.br  
service@mettler.com.br

### China

Mettler-Toledo Instruments  
(Shanghai) Co. Ltd.  
589 Gui Ping Road  
Cao He Jing  
CN - 200233 Shanghai  
Tel. +86 21 64 85 04 35  
Fax +86 21 64 85 33 51

### Dänemark

Mettler-Toledo A/S  
Naverland 8  
DK - 2600 Glostrup  
Tel. +45 43 27 08 00  
Fax +45 43 27 08 28  
E-Mail mtdk@post10.tele.dk  
lsl@mts.mt.com

### Deutschland

Mettler-Toledo GmbH  
Prozeßanalytik  
Ockerweg 3  
D - 35396 Gießen  
Tel. +49 641 507 333  
Fax +49 641 507 397  
E-Mail prozess@mt.com  
information.mtprod@mt.com

### Frankreich

Mettler-Toledo  
Analyse Industrielle Sàrl.  
30, Boulevard Douaumont  
BP 949  
F - 75017 Paris Cedex 17  
Tel. +33 1 47 37 06 00  
Fax +33 1 47 37 46 26  
E-Mail mtpro-f@mt.com  
mtai@mtprof-mt.com

### Grossbritannien

Mettler-Toledo LTD  
64 Boston Road, Beaumont Leys  
GB - LE4 1AW Leicester  
Tel. +44 116 235 7070  
Fax +44 116 236 5500  
E-Mail enquire.mtuk@mt.com

### Italien

Mettler-Toledo S.p.A.  
Via Vialba 42  
I - 20026 Novate Milanese  
Tel. +39 02 333 321  
Fax +39 02 356 2973  
E-Mail mettler.toledo@interbusiness.it

### Japan

Mettler-Toledo K.K.  
Process Division  
5F Tokyo Ryutsu Center, Annex B  
6-1-1 Heiwajima, Ohta-ku  
JP - 143-0006 Tokyo  
Tel. +81 3 5762 07 06  
Fax +81 3 5762 09 71  
E-Mail yasuo.watanabe@mt.com

### Kroatien

Mettler-Toledo d.o.o.  
Mandlova 3  
HR - 10000 Zagreb  
Tel. +385 1 292 06 33  
Fax +385 1 295 81 40  
E-Mail mt-zag@zg.tel.hr

### Mexico

Mettler-Toledo S.A. de C.V.  
Pino No. 350, Col. Sta.  
MA - Insurgentes, Col Atlapampa  
MX - 06450 México D.F.  
Tel. +52 5 541 33 00  
Fax +52 5 541 04 02  
E-Mail mario.roca@mt.com

### Polen

Mettler-Toledo (Poland) Sp.z.o.o.  
ul. Iwonicka 39  
PL - 02-924 Warszawa  
Tel. +48 22 651 92 32  
Fax +48 22 651 71 72  
E-Mail polska@mt.com

### Österreich

Mettler-Toledo GmbH  
Favoritner Gewerbering 17  
A - 1100 Wien  
Tel. +43 1 604 19 80  
Fax +43 1 604 28 80  
E-Mail infoprocess.mtat@mt.com

### Russland

Mettler-Toledo ZAO  
Sretenskij Bulvar 6/1  
Office 6  
RU - 101000 Moscow  
Tel. +7 095 921 92 11  
Fax +7 095 921 63 53  
+7 095 921 78 68  
E-Mail inforus@mt.com

### Schweden

Mettler-Toledo AB  
Virkesvägen 10  
Box 92161  
SE - 12008 Stockholm  
Tel. +46 8 702 50 00  
Fax +46 8 642 45 62  
E-Mail sales.mts@mt.com

### Schweiz

Mettler-Toledo (Schweiz) AG  
Im Langacher  
Postfach  
CH - 8606 Greifensee  
Tel. +41 1 944 45 45  
Fax +41 1 944 45 10  
E-Mail info.ch@mt.com  
info.ola.ch@mt.com

### Singapore

Mettler-Toledo (S) Pte. Ltd.  
Block 28  
Ayer Rajah Crescent #05-01  
SG - 139959 Singapore  
Tel. +65 6890 00 11  
Fax +65 6890 00 12  
+65 6890 00 13  
E-Mail ashley.kong@mt.com

### Slowakei

Mettler-Toledo s.r.o.  
Bulharska 61  
SK - 82104 Bratislava  
Tel. +421 743 42 74 96  
Fax +421 743 33 71 90  
E-Mail predaj@mt.com

### Slowenien

Mettler-Toledo d.o.o.  
IOC Trzin, Peske 12  
SI - 1236 Trzin  
Tel. +386 61 162 18 01  
Fax +386 61 162 17 89  
E-Mail cipot@mtslo.mt.com  
racman@mettler-toledo.si

### Tschechische Republik

Mettler-Toledo spol s.r.o.  
Trebhosticka 2283/2  
CZ - 100 00 Praha 10  
Tel. +420 2 72 123 151  
Fax +420 2 72 123 170  
E-Mail sales.mtcz@mt.com

### Thailand

Mettler-Toledo Thailand  
1. Floor, 272 Block A3  
Raintree Office Garden  
Rama 9 Rd. Kuay Kwang  
TH - 10310 Bangkok  
Tel. +66 2 723 03 00  
Fax +66 2 719 64 79  
E-Mail mettler@samart.co.th

### Ungarn

Mettler-Toledo Kereskedelmi KFT  
Teve u. 41  
HU - 1139 Budapest  
Tel. +36 1 288 40 40  
Fax +36 1 288 40 50

### USA / Kanada

Mettler-Toledo Ingold, Inc.  
36 Middlesex Turnpike  
Bedford, MA 01730, USA  
Tel. +1 781 301 8800  
Zollfrei +1 800 352 8763  
Fax +1 781 271 0681  
E-Mail mtprous@mt.com



Management System  
certified according to  
ISO 9001 / ISO 14001

Technische Änderungen vorbehalten.  
© Mettler-Toledo GmbH, Process Analytics  
06/03 Gedruckt in der Schweiz. 52 402 797

Mettler-Toledo GmbH, Process Analytics  
Industrie Nord, CH-8902 Urdorf  
Tel. + 41 1 736 22 11, Fax +41 1 736 26 36

[www.mtpro.com](http://www.mtpro.com)