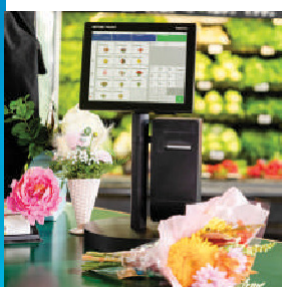


Optimieren Sie den Betrieb Steigern Sie die Flexibilität



Vielseitigkeit

Bäckereien, Feinkosttheken, Blumenabteilungen und Vorbereitungsräume: FreshWay Kiosk bietet eine Vielzahl von Anwendungen zur Verbesserung des Kundenerlebnisses, zur Optimierung von Betriebsabläufen und zur Verbesserung der Datenerfassung. Bondruck, Etikettendruck, Informationsaustausch am Kioskterminal und digitales Marketing sind nur einige der Funktionen.



Kompakte Bauweise

Der FreshWay Kiosk bietet optimierte Bondruckfunktionen in einem kompakten Design. Profitieren Sie von dynamischen Produkt- und Preisinformationen in Echtzeit und nutzen Sie das Bestandsmanagement mit einer anpassbaren und intuitiven Benutzeroberfläche.



Erweiterte Druckfunktionen

Der FreshWay Kiosk bietet eine Vielzahl von Druckoptionen für die Anforderungen Ihrer Ladentheke, darunter einen 2-Zoll-Etikettendrucker, einen 3-Zoll-Linerless-Drucker und externe Montage. Dank dieser Flexibilität kann sich der FreshWay Kiosk je nach Anwendung an sich ändernde Druckanforderungen anpassen.



Intuitive Software

Die Benutzeroberfläche des FreshWay Kiosks bietet eine vereinfachte Bedienung mit UC3-Software, die sowohl neuen Mitarbeitern als auch erfahrenen Bedienern ein hohes Mass an Benutzerfreundlichkeit bietet. Kürzere Schulungszeiten bedeuten niedrigere Kosten und mehr Zeit für einen hochwertigen Kundendienst.



FreshWay Kiosk

Der FreshWay Kiosk ist eine neue, zukunftssichere Möglichkeit für Lebensmitteleinzelhändler, die Anforderungen der anspruchsvollsten Bondruck- und Kundenkioskanwendungen von heute zu erfüllen. Vom Bondruck für die Blumenabteilung oder Bäckerei bis hin zu Vorverpackungslösungen im Vorbereitungsraum – der FreshWay Kiosk bietet eine Lösung für eine Vielzahl von Anforderungen des Lebensmitteleinzelhandels ohne Wägeplattform.

Der FreshWay Kiosk läuft auch mit der sicheren UC3-Software, die eine vollständige Transparenz und Daten in Ihrem gesamten Unternehmen ermöglicht. Optimieren Sie Informationen und treffen Sie Entscheidungen in Echtzeit durch das Betreiben aller Geräte mit UC3.

Technische Daten

FreshWay Kiosk

Touchscreen-Anzeige für den Bediener

- Kapazitiver 12,1-Zoll-Touchscreen (30,7 cm) mit leuchtstarkem, kontrastreichem TFT-Display mit LED-Hintergrundbeleuchtung
 - Bildschirmauflösung: 1 024 x 768 Pixel
- Stufenlose Neigungswinkeleinstellung
- Optionaler kapazitiver 15,6-Zoll-Touchscreen (39,6 cm) mit leuchtstarkem, kontrastreichem TFT-Display mit LED-Hintergrundbeleuchtung
 - Bildschirmauflösung: 1 366 x 768 Pixel
- Optionaler Barcodeleser

Kundenanzeige (optional)

- 12,1-Zoll-Kundendisplay (30,7 cm) mit leuchtstarkem, kontrastreichem TFT-Display mit LED-Hintergrundbeleuchtung
 - Bildschirmauflösung: 1 024 x 768 Pixel
- 15,6-Zoll-Kundendisplay (39,6 cm) mit leuchtstarkem, kontrastreichem TFT-Display mit LED-Hintergrundbeleuchtung
 - Bildschirmauflösung: 1 366 x 768 Pixel

Drucken

- Druckbreite: 2,2" (56 mm)
- Papierbreite: 1,7 – 2,4" (44 – 62 mm)
- Druckgeschwindigkeiten: bis zu 5,9"/s. (150 mm/s.)
- Druckauflösung: 8 Bildpunkte/mm
- Separate Taste für Papiervorschub
- Optionen für mastmontierte Drucker:
 - 2-Zoll-Bondrunder (50,8 mm)
 - 2-Zoll-Etikettendrucker (50,8 mm)
 - 2-Zoll-Linerless-Drucker (50,8 mm)
 - 3-Zoll-Linerless-Drucker (76,2 mm)
- Optionen für extern montierte Drucker (bis zu 4 m):
 - 3-Zoll-Etikettendrucker (76,2 mm)
 - 3-Zoll-Linerless-Drucker (76,2 mm)

Prozessor/Speicher/Datenspeicherung

- Intel® Prozessor
- Bis zu 8 GB RAM
- Flashspeicher mit bis zu 128 GB

Betriebssystem

- Microsoft Windows® 10 IoT Enterprise 64 Bit

Waagensoftware

- UC3-Anwendung

Leistungsangabe

- 100 – 240 V AC, 50/60 Hz
- Durchschnittlicher Verbrauch während des Betriebs: ca. 26 W

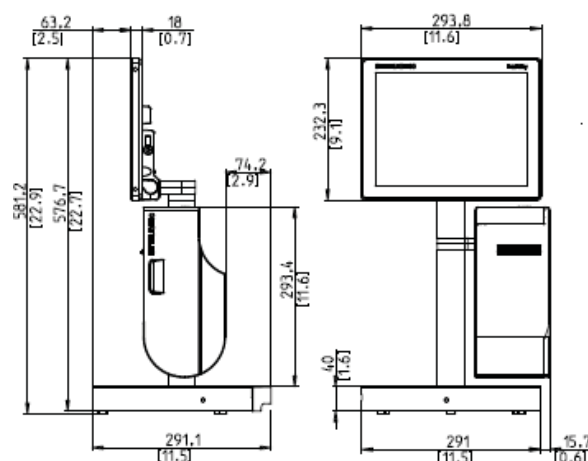
Schnittstellen und Protokolle

- Ethernet-Schnittstelle (10/100)
- 1 x RJ11-Schnittstelle zur Steuerung der Kassenschublade
- 2 x USB-2.0-Anschlüsse
- 1 x USB-3.0-Anschluss
- 1 x RJ50-Anschluss für den externen Drucker
- Integrierte drahtlose Lösung für die drahtlose Datenübertragung gemäss der Norm IEEE 802.11 ac/a/b/g/n (2T2R), mit 2 x 2 MIMO

Gehäuse

- Schlagfestes Gehäuse aus Aluminiumdruckguss

Intel ist eine eingetragene Marke der Intel Corporation in den USA und/oder anderen Ländern. Microsoft® und Windows® sind eingetragene Markenzeichen der Microsoft Corporation in den USA und/oder anderen Ländern.



www.mt.com/retail

Besuchen Sie uns

METTLER TOLEDO Group

Retail Division

Ansprechpartner vor Ort: www.mt.com/contacts

Technische Änderungen vorbehalten

© 09/2024 METTLER TOLEDO. Alle Rechte vorbehalten MarCom RET

