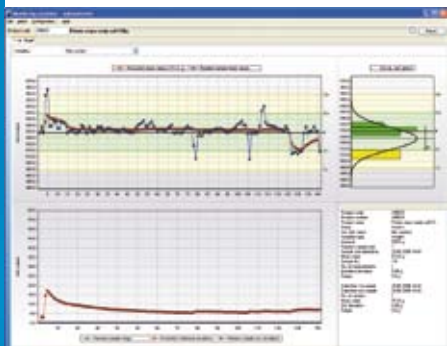
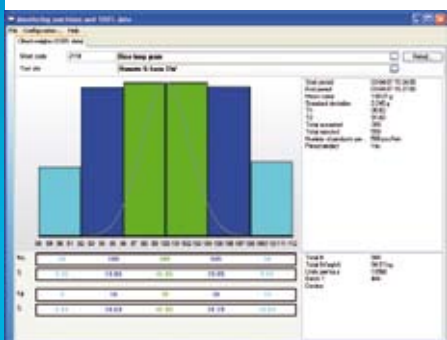


集成化数据采集和评估



以字母/数字和图形方式显示变量监控, 如: 生产平均值、随机样本平均值或离散数值等



监控设备和 100% 数据



梅特勒-托利多 Garvens 动态检重秤和 FreeWeigh.Net® 系统的质量数据在线记录和评估

FreeWeigh.Net® 是基于 Windows 开发的一款功能强大的软件包, 主要用于预包装产品/灌装工艺的生产监控和数据记录。

通过记录产品转换信息和新批次生产数据, 生产过程具有精确的可追溯性, 后期生产分析和报告编制也更加简单。

生产分析和报告编制的时间跨度更长, 例如, 可按每小时、每天、每周、每月和每年编制图形报告。

FreeWeigh.Net® 过程控制新尺度

FreeWeigh.Net® 是一款综合软件包，所有生产数据可以采用集成化监控和记录，符合包括药品质量一致性检测在内的各国法规要求。FreeWeigh.Net® 能够清晰明确地为用户提供各种优化灌装工艺/生产的改进方案。

基本程序采用模块化结构设计，最大程度适应生产变化。通过高性能的数据输入/输出模块，FreeWeigh.Net® 能够大幅提升生产厂的数据采集系统。

系统显示以图形化内容为主，界面友好，布局简单，而简洁的结构安排也为系统赢得了全球客户的认可。

The screenshot shows the 'CheckWeigher' configuration window with the following settings:

Parameter	Value	Unit
Length:	50	mm
Max. product length:	50	mm
Number of products for error detection:	5	Pieces
Number of products per minute:	500	PCS/min
Measuring time:	6	seconds
Correction factor:	1.0000	
Plus 2 limit:	108.00	
Plus 1 limit:	104.00	
Minus 1 limit:	96.00	
Minus 2 limit:	92.00	
Number of limits:	4	

通过 FreeWeigh.Net® 对检重秤进行简明全面的配置

支持功能

- 实时转换联机检重秤数据，通过计数和统计数据等 100% 监控生产量。完整的统计数据分析，在线采样分析。
- FreeWeigh.Net® 采用集成化货物（产品）数据库，提供检重秤所需参数设置。通过检重秤屏幕输入简单指令，几秒钟内即可完成产品设置传输。
- 称重终端显示“抽检平均值”和 FreeWeigh.Net® 消息。
- 在称重终端上修改的平均皮重、生产量和可信性等内容将保存到 FreeWeigh.Net® 数据库。
- 批次监控（检重秤设置允许在批次设置错误情况下停止皮带机运行）。
- 连续错误检测
- 容积式灌装
- 反馈控制
- 平滑限值(平均值跟踪)；注意此功能与反馈控制不能同时存在
- 危险环境(3 或 5 zone classification) 设置 2/4 个称重限值
- 在称重秤上设定/修改抽检范围。

前提条件

梅特勒-托利多 Garvens 检重器必须配备

- 选购的“统计程序”（软件选项），
- 至少一个可用串口和或以太网端口，
- 如果需要安装产品下载设备，则还应购买“远程控制”软件“GaReCo”(具有产品下载功能的 FreeWeigh.Net® 版本)。

上述选购产品可根据需要后期购置，由售后服务人员重新安装/配置即可。

本软件还支持重检金检一体化设备!

软件功能:

- 通过 FreeWeigh.Net® 记录“金属检测水平”
- 更换产品时，针对不同金属探测器类型实现自动产品特征重构

以太网连接

通过以太网连接，比如网络方式，可以远程访问一个或多个检重秤进行数据通信。包括使用任何一台合适的网络计算机进行数据交换和管理。



Subject to technical changes
©11/2008 Mettler-Toledo AG
MarCom Industrial
Printed in Switzerland MT-BASY 21 900 940

www.mt.com

以获取详细信息