

实现您希望的任何色彩

梅特勒-托利多 高精度油漆调配天平



◆ 配方称重纠正模式：

根据配方在加入每种配料之前预先将各种配料的重量录入调漆秤，加入物料后进行确认。在配比过程中如果某种配料加多了，调漆秤将对以后加入的配料进行按比例自动增加，对已加配料提示需要补加的重量。

◆ 配方转换系数选择：

配置配比方大或小的重量时，可选择适当的转换系数进行放大或缩小，而显示重量仍然为配方规定的重量，避免计算各种配料而发生错误。

◆ 配比允许误差选择：

根据配方或颜色要求，可以选择各种配料允许的误差，以决定是否对其它物料进行补偿。

◆ 使用环境状态选择：

正常状态、不稳定状态、很稳定状态。

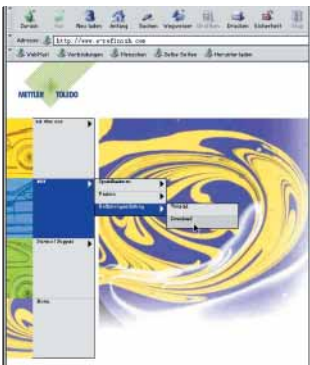
◆ 称重介质选择：

普通物质、液体或粉末。

METTLER TOLEDO

Panda 7 高精度调漆天平技术参数

	Panda 7	Panda 7/X
最大称量	7100g	
显示精度	0.1 g	
准确度等级	III JB5374-91	
可选量程	0.05g(0~999.95), 0.1g(1000~7100g)	
称量单位	g, oz, part(1p=1/32 oz)	
显示方式	LCD, 带背光, 字高12mm	
显示稳定时间	约1秒	
秤盘尺寸	Ø232mm	
显示器高度	342mm	
秤盘高度(含秤脚)	78mm	
秤体前后距离	330mm	
配比转换系数	0.2, 0.25, 0.3, 0.5, 0.75, 1.5, 2.0, 2.5, 3.0, 3.5, 4.0, 5.0	
电源	适配器 15V, 250mA	防爆电源
净重/毛重	3.8/4.5kg	4.9/6.0kg
RS232接口	1个(可扩展为2个)	1个
包装尺寸	380mmx250mmx280mm	380mmx330mmx280mm
工作温度	5~35℃	
相对湿度	20~80%	



Panda 7 高精度调漆天平其它特性

RS232通讯接口: 可接PC、打印机或其他辅助显示设备。

主要在配方称重模式中使用。

用户模式设置: 根据使用环境和使用要求, 用户可选择符合要求的设置, 也可以自行标定。

显示器可调角度: 方便读取数据。

不锈钢秤盘: 秤体耐腐蚀。

安装方便: 仅需安装一个螺丝。

包装尺寸小: 380mmx250mmx280mm, 拆卸式安装, 降低运输费用, 减少存储空间。

专业支持国际网站

www.e-refinish.com Panda 7 专用网站, 提供最新的产品信息, 技术规格, 下载使用说明书, 并提供技术支持。

METTLER TOLEDO



工业/商用衡器及系统
Add: 江苏省常州市常锡路111号
P.C.: 213001
Tel: 0519-6642040
Fax: 0519-6641991
E-mail: ad@mt.com

实验室/过程检测/包装检测设备
Add: 上海市桂平路589号
P.C.: 200233
Tel: 021-64850435
Fax: 021-64853351
E-mail: mtcs@public.sta.net.cn

梅特勒-托利多(新疆)电子衡器有限公司
Tel:0991-3713063 Fax:3719404

攀枝花托利多电子衡器有限公司
Tel:0812-2903358 Fax:2903378

秦皇岛分公司
Tel:0335-8054230 Fax:8054345

北京办事处
Tel:010-68045557 Fax:68046921

天津办事处
Tel:022-23268844 Fax:23268484

上海办事处
Tel:021-64950670 Fax:64850730

大连办事处
Tel:0411-83683535 Fax:83683030

武汉办事处
Tel:027-85712526 Fax:85712526-17

杭州办事处
Tel:0571-85271878 Fax:85271858

西安办事处
Tel:029-87203500 Fax:87203501

长春办事处
Tel:0431-8963162 Fax:8964307

青岛办事处
Tel:0532-85768231 Fax:85766382

昆明办事处
Tel:0871-3156835 Fax:3154843

成都办事处
Tel:028-87711295 Fax:87711294

重庆办事处
Tel:023-62955089 Fax:62955087

贵阳办事处
Tel:0851-5820050 Fax:5820050

广州办事处
Tel:020-87672621 Fax:87605243

厦门办事处
Tel:0592-2070609 Fax:2072086

哈尔滨办事处
Tel:0451-53009858 Fax:53009855