

车辆衡升级改造服务

POWERCELL™ — 数传升级改造服务

品质稳定 方案成熟



应用广泛

Powercell 0760数字传感器已有20年的稳定的应用历史，超过100万只的数传在国内各行各业都得到广泛的应用。做为第一代数字式称重传感器彻底改变模拟车辆衡器的称重理。



完整套件

将一台秤改造为数字式车辆衡的主要备件：数字式传感器，信号电缆，上下连接件，上下定位板，连接件定位销，高度调整薄片，接线盒等、数字式仪表。



多种方案

针对目前市场上存在的各种柱式与剪切梁式的模拟传感器，都有对应不同的改造方案，专业的改造方案给予客户多种升级改造的选择。



服务贴身

改造过程中，经验丰富的服务工程师以专业、优质、快捷的服务确保用户车辆衡升级改造后设备称重的精确性和可靠性，减少用户的停机损失。



Powercell 0760数传改造套件

| | | |
|--------|---------------------------------|-------------------------------|
| 型号 | 0760 POWERCELL 数字式传感器 | |
| 额定容量 | kg | 22500; 45000; 50000; 90000 |
| 综合精度 | OIML C3 | |
| 非线性 | %FS | ≤0.017 |
| 滞后 | %FS | ≤0.017 |
| 重复性 | %FS | ≤0.010 |
| 蠕变 | %FS/30' | ≤0.017 |
| 零点输出 | %FS | <±1.5 |
| 工作温度范围 | °C | -40~+55 |
| 储藏温度范围 | °C | -40~+70 |
| 激励电压 | V | 7.5~30 |
| 安全过载 | %FS | 150 |
| 极限过载 | %FS | 250 |
| 防护等级 | IP68 | |
| 电缆长度 | m | 10 |
| 材质 | 不锈钢 | |
| 数据刷新频率 | Hz | 15~18 |
| 数据传输 | 双向, 2线制RS-485接口, Intel BITBUS协议 | |
| 绝缘阻抗 | MΩ | >2000(电压50VDC) |
| 疲劳寿命 | 次 | >100万次 |

METTLER TOLEDO

Powercell 0760数传改造套件

数传改造套件组成

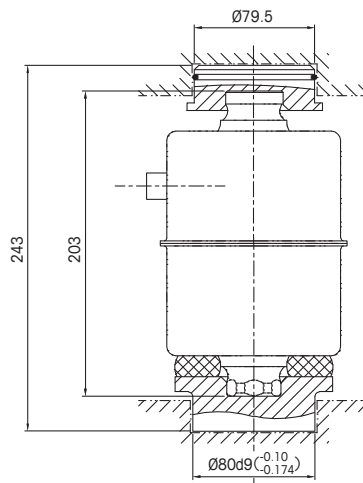
根据台面规格尺寸不同，0760数传改造套件由4、6、8、10只数字式传感器以及相对应的连接件、上下安装板、信号电缆线和数字式接线盒、数字式仪表等主要部分组成。

主要改造对象

SB、SBD、ZY、GD等剪切梁式与柱式模拟传感器的车辆衡。

数传改造模拟式车辆衡的优点

- 专用通讯协议，有效防止无线遥控作弊
- 焊接固定，安装牢靠，更换快速、方便
- 无需手动调整角差，一次性完成校正步骤
- 自动垂直矫正，防止秤台发生移位
- 密封性能好，保证计量精度
- 数字信号传输更加稳定可靠，经久耐用，抗干扰能力强



传感器的安装尺寸差异

| 传感器类型 | SB传感器(15t/20t) | ZY传感器 | GD传感器 | SBD传感器 |
|----------|----------------|--------------|--------------|--------|
| 传感器安装局部图 | <p>SP连接件</p> | <p>CP连接件</p> | <p>DP连接件</p> | |
| 引坡与基坑高差 | 450mm | 450mm | 450mm | 450mm |
| 安装高度 | 143.5mm | 243mm | 243mm | 218mm |
| 配套孔直径 | 75mm | 0mm | 0mm | 27mm |

配套T800仪表

- 高集成度多功能仪表，减少用户的设备维护量
- 超强的自诊断功能。
- 中文提示出错信息。
- 日志功能，记录校秤，超载，清除操作多级用户管理。检定周期



T800——TraxEMT维护功能

- EWR(exchange without recalibrate)专利，更换传感器接口板无需重新校秤
- PCtrax(prevent cheat)功能，数传防作弊功能
- Run-Flat 功能
- 数字传感器损坏后，秤的应急使用(只对数传秤有效)

可选配件

- UPS不间断电源
- 放浪涌保护器
- 汽车衡称重管理软件 Scale Win
- 大屏幕显示器



梅特勒-托利多

工业/商用衡器及系统

地址：江苏省常州市新北区太湖西路111号
 邮编：213125
 电话：0519-86642040
 传真：0519-86641991
 E-mail: ad@mt.com

实验室/过程检测/产品检测设备

地址：上海市桂平路589号
 邮编：200233
 电话：021-64850435
 传真：021-64853351
 E-mail: ad@mt.com

- 梅特勒-托利多始终致力于其产品功能的改进工作。基于该原因，产品的技术规格亦会受到更改。如遇上述情况恕不另行通知。
 - 版权归梅特勒-托利多(常州)称重设备系统有限公司所有，未经许可不得翻印、修改或引用。
 Printed in P. R. China 2011/12

www.mt.com

访问网站，获得更多信息

