

JagXTREME 称重终端的各部件说明

面板式JagXTREME/台式JagXTREME(选板功能另行说明)

基本型的面板式或台式JagXTREME称重终端包括:

- 1) 铝质机壳;
- 2) 前显示电路板, 含四个接口插槽位置(主板已占用一个);
- 3) 2个真空荧光显示器, 上显示器为7位数码显示器, 下显示器为16位点阵字符显示器;
- 4) 20只触摸式按键, 可输入字母及数字;
- 5) 主板, 含:
 - 5.1) 标准6芯PS2型DIN插座的PC键盘接口;
 - 5.2) 标准RJ-45的以太网接口, 支持TCP/IP协议;
 - 5.3) 4个插拔式插头的输入点(PAR1), 可设置为清除(回到毛重状态), 去皮, 打印, 清零, 和其它键盘功能;
 - 5.4) 4个插拔式插头的输出点(PAR2), 每点负载能力为5~30VDC/35mA, 各输出点可设置为预置点或秤状态变化等信号;
 - 5.5) COM1串行口: RS-232或20mA电流环;
 - 5.6) COM2串行口为RS-232或RS-422/RS-485;
 - 5.7) JagBASIC二次编程语言, 可在PC机上编制程式, 再下载至称重终端运行。该语言提供给用户按照其实际应用对称重终端进行二次开发。JagBASIC可控制多数称重终端的内部和接口, 显示资源, 如对显示、键盘及各种接口重新开发
 - 5.8) 内置网络服务器(web server), 用户可以使用以太网或远程拨号访问称重终端, 可使用标准互联网浏览器(如IE)来设定和控制称重终端;
- 6) JagXFILES服务程序, 用户可在线或离线设定或加载应用程序至称重终端。

单秤接口板/双秤接

- 一块秤接口板选件最多可接16只350Ω的电阻应变式模拟传感器(一共);
- 单秤接口板支持一路传感器(或组)的接入; 双秤接口板支持两路传感器(或组)的接入;
- 每只仪表最多可同时支持两块秤接口板, 或同时支持四台秤的接入;
- 接口板向传感器(组)提供直流15V激励电压;
- 接口板上的跨接器是用来选择灵敏度为2mV/V或3mV/V的模拟传感器, JagXTREME仪表也可接非350Ω的传感器, 或其它mV/V灵敏度的传感器, 但总阻抗不能小于22Ω。
- 模拟信号与接口板合在一起使用可称为称重提供了良好的防振性能此接口板采用本公司独有的A/D转换器和协处理器, 以及METTLER TOLEDO专有的TraxDSP™抗振动数字滤波技术。
- 每路秤接口的零点温度系数不高于0.15 μV/°C, 量程温度系数不高于6ppm/°C
- 仪表的重量显示更新速率限制在10次/秒, 实际A/D转换速率超过300周期/秒。
- 在预置点控制应用场合, 如果每秒称重速率的更新次数高达50次时, 这种高速处理技术能使JagXTREME仪表过滤掉噪音。
- 每块秤接口板上有一块可拆卸的EEPROM芯片, 用于存储校正参数若EEPROM转接到其它板上, 则所有校正参数也随之转移。
- 接口板后的一只7芯接线端子是用于联接来自秤的传感器电缆, 接口板后面2只指示灯的作用是指示插板的工作状态。

防爆型单秤接口板/防爆型双秤接口板

- 该两种选件的传感器激励电压小于5V;
- 当需要JagXTREME仪表(需置于安全区或隔爆箱内)联接危险区内的秤体时, 则需选用这种防爆型秤接口板, 并需在秤接口板与秤之间加装专用安全隔离栅(需置于安全区或隔爆箱内), 则JagXTREME仪表可以用在危险区域, 标准型仪表不能置于危险区域工作;
- 称重功能及性能均等同于单秤接口板或双秤接口板。

IDNET高精度秤台接口板

- 本模块可使得JagXTREME称重终端接入一路梅特勒-托利多公司的支持IDNET通讯协议的高精度秤或天平。
- 该接口板与秤或天平之间采用数字通讯方式传输重量信息。

MB+现场总线接口板

- 该接口板作为一个节点从站支持Modbus Plus工业现场总线的接入, 该总线多由MODICON公司的PLC支持;
- 多至四台秤的重量及其它数据可通过MB+总线传输。JagXTREME称重终端亦可通过其内部的基本BASIC语言程序的运行传输其它用户所需的数据。
- 该接口板得到MODICON测试中心的完全认证。
- 使用该接口板请注意阅读《JagXTREME与PLC互联的技术手册》。

A-B RIO现场总线接口板

- 该接口板允许JagXTREME称重终端与Allen-Bradley公司的PLC使用Remote I/O协议进行数据交换。通过"blue hose"可以与Allen-Bradley控制器直接连接;
- 若一台JagXTREME连接两台以上的秤, 则所有秤都可共用一块RIO板;
- 若多台JagXTREME组成一个Ethernet网络组, 则最多四台秤可共用一块RIO接口板。每台秤要求1/4的RIO地址;
- 称重终端支持RIO的地址分配方式。称重终端支持单点数据或数据块的双向传输方式。单点数据方式用于传送数据、状态、命令交换。数据块传送用于大量数据交换, 以及PC机向JagXTREME写入小写字符信息。
- RIO接口板的连接器采用3芯端子插接头。
- 该接口板得到Allen-Bradley测试中心的完全认证。
- 使用该接口板请注意阅读《JagXTREME与PLC互联的技术手册》。

PROFIBUS-DP现场总线接口板

- 该接口板支持JagXTREME称重终端作为Profibus-DP工业现场总线网络中的一个从站接入;
- Profibus-DP工业现场总线由SIEMENS公司的PLC支持;
- 该接口板具有处理控制工程的能力, 如访问称重信息、秤运行状态、下载预置点或皮重值等。
- 该接口板的连接器采用标准D型9型DP接口;
- 该接口板得到Profibus测试中心的完全认证。
- 使用该接口板时可从随机所附的数据盘中找到DP网络驱动程序, 同时请注意阅读《JagXTREME与PLC互联的技术手册》。

多功能接口板

- 该接口板可扩展串行通讯口与输入/输出点的接口数目;
- 该接口板含:
 - 1) 2个串行通讯口: COM3被用于RS-232通讯, COM4可用于RS-232或RS-422/RS-485通讯;
 - 2) 8个输入点(PAR3)和8个输出点(PAR)。用户可对PAR3和PAR4的功能进行配置, 或使用BASIC语言进行编程应用;
- 每台JagXTREME称重终端中仅可用一块该接口板。

双通道模拟量输出板

- 该接口板可提供两个通道的0~10V或4~20mA模拟量输出信号, 输出精度为16位D/A;
- 每个通道的模拟量可对应于称重终端所联的任一秤重量信号, 用户也可通过BASIC编程来自定义其输出值, 例如: 可指定通道A输出的模拟量信号对应于A秤与C秤重量之和的每小时变化量。

JAGXTREME可以提供4种外壳型式和多种选件

特性	通用型	面板型	盲显型	密封防尘型
尺寸	25厘米宽 20厘米高 27厘米深	25厘米宽 14厘米高 21厘米深	27厘米宽 11厘米高 24厘米深	32厘米宽 21厘米高 24厘米深
外壳/结构	铝质			不锈钢
安装型式	柱状, 台式安装	面板式安装	面板式安装	墙式, 柱状安装
防护等级	NEMA 4	NEMA 4 (前面板)	NEMA 1	NEMA 4X (IP65)
Ethernet网连接	标准RJ-45接口, 支持TCP/IP协议			
最多连接秤体	4个模拟秤体, 或4个数字秤体, 或2个高精度秤体			
显示	2个真空荧光显示; 上显示: 7位, 字高13mm; 下显示: 16位5x7点阵, 字高6mm			
键盘	20只触摸式按键, 可输入字母和数字; 可外接标准PC键盘			
接口	Ethernet接口, 串行接口, 输入输出接口, PLC网络接口			
A/D转换率	>300次/每秒			
数字I/O接口	最大12点输入/12点输出			
自监测系统	TraxEM™内嵌式自动检测和损伤分析预警维护技术			
秤信号过滤	TraxDSP™3阶段过滤			
电源	85~264VAC, 47~63Hz			
设置	可通过内置网络服务器、面板键盘或使用JagXFILES™工具			
二次编程语言	JagBASIC® (标准)			
工作温度	14°F~113°F(-10°C~45°C), 10%~90%RH, 无冷凝			
保存温度	14°F~140°F(-40°C~60°C), 10%~95%RH, 无冷凝			
选件	模拟秤台接口, 双模拟秤台接口, 防爆模拟秤台接口, 防爆双模拟秤台接口, 数字秤台接口, 双4~20mA模拟输出接口, ModBus Plus(MB+)PLC接口, Profibus-DP现场总线接口, A-B RIO PLC接口, 多点输入输出控制接口;			
通过论证	CE Conformity 90/384/EU — Non-automatic Balances and Scales EN45501:1992 — Adopted European Standard Weights and Measures(US) Class III or III-L devices NTEP Certificate of Conformance No.94-096 Weights and Measures(Australia) Class III and III-L non-automatic weighing instruments as defined in the National Standards Commission, Document 100			

www.mtchina.com

访问网站, 获得更多信息

梅特勒-托利多

工业/商用衡器及系统
地址: 江苏省常州市常锡路111号
电话: 0519-6642040
传真: 0519-6641991
E-mail: od@mt.com

实验室/过程检测/包装检测设备
地址: 上海市桂平路589号
电话: 021-64850435
传真: 021-64853351
E-mail: mtcs@public.sta.net.cn

北京办事处
电话: 010-68045557
传真: 010-68046921

上海办事处
电话: 021-64950870
传真: 021-64850730

天津办事处
电话: 022-23268844
传真: 022-23268484

大连办事处
电话: 0411-83683535
传真: 0411-83683030

武汉办事处
电话: 027-85712526
传真: 027-85712526-17

杭州办事处
电话: 0571-85271878
传真: 0571-85271858

西安办事处
电话: 029-87203500
传真: 029-87203501

长春办事处
电话: 0431-8963162
传真: 0431-8964307

青岛办事处
电话: 0532-85768231
传真: 0532-85766382

昆明办事处
电话: 0871-3156835
传真: 0871-3154843

成都办事处
电话: 028-87711295
传真: 028-87711294

重庆办事处
电话: 023-62955089
传真: 023-62955087

贵阳办事处
电话: 0851-5820050
传真: 0851-5820050

广州办事处
电话: 020-87672821
传真: 020-87605243

厦门办事处
电话: 0592-2070609
传真: 0592-2072098

哈尔滨办事处
电话: 0451-53009858
传真: 0451-53009855

乌鲁木齐办事处
电话: 0991-3713063
传真: 0991-3719404

攀枝花办事处
电话: 0812-2903358
传真: 0812-2903378

秦皇岛办事处
电话: 0335-8054230
传真: 0335-8054345

称重终端



JAGXTREME

开放式系统数据互联性能

大容量存储空间

强大的通讯能力

强大的功能性和互联性 使您的工作更快、更强、更高

METTLER TOLEDO

梅特勒-托利多始终致力于其产品功能的改进工作。基于该原因, 产品的技术规范亦会受到更改。如遇上述情况恕不另行通知。梅特勒-托利多拥有产品的最终解释权。

IN-135962-R3 Printed in P. R. China 2005/10

JAGXTREME称重终端 驾驭互联网的力量

JAGXTREME是梅特勒-托利多公司顶级的高档称重终端。专业设计的称重产品可帮助企业用户以最小的工程周期及工程投入来建立高效、柔性的生产方式。它不必象其它称重产品那样须依赖专有技术，网络化JAGXTREME终端备用标准工业接口，可更方便地与企业用户的控制系统、制造系统及企业管理系统进行数据传输及信息互联。

它是第一个为企业用户提供了集信息资源、设备管理、及自动控制等功能于一体的综合型工业称重方案。只有它使您的称重过程变得更快、更强、更高。



JAGXTREME称重终端在整个应用周期中，让您以更少的支出而得到更高性能。

更快

领导称重自动化

JAGXTREME拥有比标准终端更快的中央处理器和更大的存储器，所以使得它的速度更快。然而是什么使得它从安装到启用如此之快——这些都获益于一流的传感器技术、驻存工程工具和开放式系统结构。

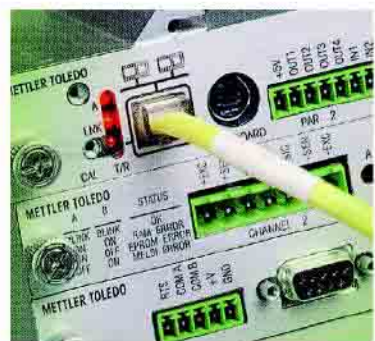
JAGXTREME依靠它的多处理器技术、高速3阶数字滤波技术和TraxDSP™抗振动滤波技术，为您提供了更快的称重响应速度，即使是同时混合使用多至4个的秤体，它也能为您提供高精度、高速度、高质量的称重结果。

开放式系统互联能力

作为前导性的工业技术产品，JAGXTREME体现了梅特勒-托利多公司的互联技术。只需安装、配置、选择通讯方式和协议，即可访问称重过程中的全部信息。如果您有特殊协议或其他称重应用控制需求，可以使用JAGXTREME驻存工程工具，如JagBASIC程序语言或数据模板来编制您自己的应用程序。

协作的方案解决能力

梅特勒-托利多公司通过多家自动控制设备供应商的策略联盟，及时向企业用户提供卓越的产品和技术，确保使您的过程控制系统平滑、无缝的安装、集成。



如同每个JagXTREME称重终端中都有一个虚拟的梅特勒-托利多工程师，JagXTREME称重终端的TraxEMT™技术最大限度地降低了用户的设备总体拥有成本(TCO)。

更强

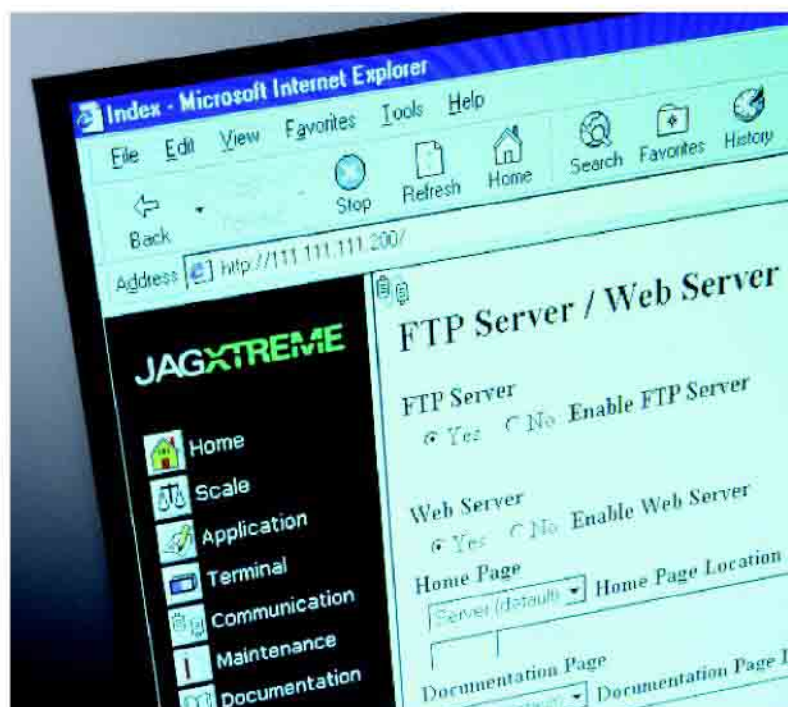
更高性能的保证

JAGXTREME是第一个使用“损伤分析预警”方法的终端，具有独特的TraxEMT™内嵌式维护技术。JAGXTREME可以：

- 维护保养的计划和跟踪；
- 维护ISO计量标定的一致性；
- 在秤的可能发生的损伤前给出预警信息，对秤的特定部分的潜在损伤给出警告，或通过电子邮件(E-MAIL)发出维护需求
- 结合梅特勒-托利多公司的RAAD™智能传感器接线盒，JagXTREME可以辨别称重传感器或秤台出现的损伤，并自动纠正至正常的工作状态。

更大的存储空间

JAGXTREME还可以为客户程序、数据和软件等选项提供更大的存储空间。由于它和梅特勒-托利多公司JAGUAR称重终端的完全兼容性，所以易于将原有JAGUAR产品升级至更高的领域。



JAGXTREME称重终端内嵌网络服务器驾驭互联网的力量，让您的称量应用提升到一个新的境界

更高

无所不在的通讯

JagXTREME称重终端利用其开放性互联功能在企业的各自动化设施间构建互联的桥梁。因为它所使用的Ethernet(以太网——一种先进的网络联接方式)，可以更便捷地与企业的局域网(LAN)和广域网(WAN)相联，以实现企业内外信息的沟通与共享。

- JAGXTREME的嵌入式网络服务器(web server)，可以通过企业网络或电话线进行远程访问，数据共享、配置与设定、检测、维护等。
- 在PC机上打开JagXFILES™服务程序，可设置一个设置虚拟的JAGXTREME称重终端，以进行设定。这个虚拟的JAGXTREME文件可能通过Internet浏览器安装至实际JAGXTREME终端。
- 可以通过接收JAGXTREME的预警电子邮件(E-mail)而得知称重终端的维护需求。
- 各类信息可在JAGXTREME之间共享，或与用户的管理系统、控制系统共享，无论是在同一车间或与千里之遥的设备间进行信息交换。

比较与其它称重终端产品，JAGXTREME称重终端的卓越技术能连接更多的秤台、控制系统及外设。



JagXTREME 称重终端的型号配置说明

配件物料号	配置后的型号	*	*	*	*	*	*
136604	面板式JagXTREME (选板另配)	JXPA					
136605	台式JagXTREME (选板另配)	JXGA					
137797	墙式JagXTREME (选板另配)	JXHA					
	第一槽空					0	
122893	选板：单秤接口板					1	
136606	选板：双秤接口板					A	
122895	选板：POWERCALL数字式传感器接口板					3	
122894	选板：防爆型单秤接口板(使用时需接安全栅)					2	
136607	选板：防爆型双秤接口板(使用时需接安全栅)					B	
123589	选板：IDNET高精度秤台接口板					4	
122896	选板：多功能接口板(每台终端中仅可用一块)					7	
157380	选板：四通道流量计接口板					F	
	第二槽空						0
122893	选板：单秤接口板					1	
136606	选板：双秤接口板					A	
122894	选板：防爆型单秤接口板(使用时需接安全栅)					2	
136607	选板：防爆型双秤接口板(使用时需接安全栅)					B	
123589	选板：IDNET高精度秤台接口板					4	
122896	选板：多功能接口板(每台终端中仅可用一块)					7	
157380	选板：四通道流量计接口板					F	
	第三槽空						0
123800	选板：MB+现场总线接口板					5	
123548	选板：A-B RIO现场总线接口板					6	
122896	选板：多功能接口板(每台终端中仅可用一块)					7	
122898	选板：双通道模拟量输出板					8	
123588	选板：PROFIBUS-DP现场总线接口板					9	
157381	选板：ControlNet接口板					C	
157380	选板：四通道流量计接口板					F	
	内置标准软件						0
	内置用户软件(要求用户提供书面需求，要求公司内部合同评审)						1
称重终端物料号	下面两个物料号用于业务员签订合同及发货之用，同时应写清具体型号配置。 所有的JagXTREME称重终端均需由用户提供正确的称重终端型号，公司内部按定制产品处理。 例：型号为JXPA-A091的称重终端表示： 面板式JagXTREME称重终端，配置双秤接口及Profibus-DP总线接口板，用户要求非标准软件。 本配置需合同评审。						
136602	面板式JagXTREME, JXPA-xxxx						
136603	台式JagXTREME, JXGA-xxxx						
122918	墙式JagXTREME, JXHA-XXXX						