

梅特勒-托利多冶金连铸工艺称重方案

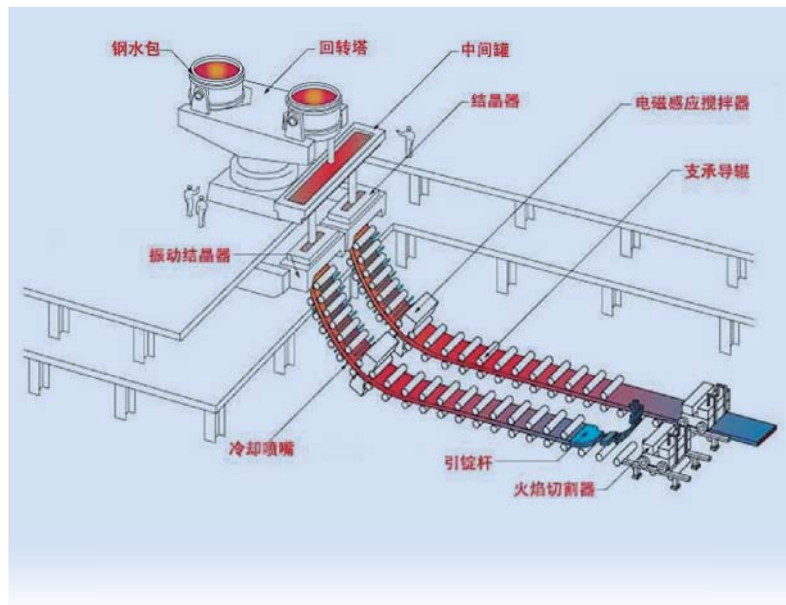
灵活、可靠、方便

攀枝花钢铁(集团)公司(简称攀钢)是国务院国有资产监督管理委员会直接管理的中央企业。2001年至今是攀钢推动实现"材变精品"战略性转变,建设具有国际竞争力的现代化大型钢铁钒钛企业集团的重要时期。

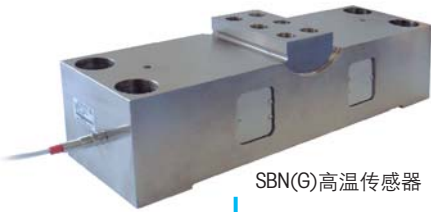
客户的需求

- 计量方式: 连铸大包回转台钢包称重、中间钢包称重
- 称量对象: 大包钢包皮重+钢水=200t; 中间钢包皮重+钢水=100t
- 称量精度: <0.5%FS
- 工作环境: 多尘、冲击、高温、辐射

二流板坯连铸机



方案配置



SBN(G)高温传感器



AD发射盒



IND560称重仪表



性能及特点

IND560仪表

- 性能可靠
- 先进的标定技术包括逐步替代标定法，免标定技术，为用户现场调试带来极大地方便
- 以太网TCP/IP、企业ERP的无缝连接；丰富的PLC接口
- 采用TraxDSP抗震动技术和可选的多阶滤波技术，为客户提供更准确的称重结果
- 全不锈钢外壳，防护等级IP69K

SBN(G)传感器

- 合金钢材质，平宽结构
- 优越的抗侧向冲击能力
- 长期稳定性好

梅特勒-托利多

工业/商用衡器及系统

地址：江苏省常州市新北区太湖西路111号
 邮编：213125
 电话：0519-86642040
 传真：0519-86641991
 E-mail: ad@mt.com

实验室/过程检测/产品检测设备

地址：上海市桂平路589号
 邮编：200233
 电话：021-64850435
 传真：021-64853351
 E-mail: ad@mt.com



www.mtchina.com

访问网站，获得更多信息



- 梅特勒-托利多始终致力于其产品功能的改进工作。基于该原因，产品的技术规格亦会受到更改。如遇上述情况恕不另行通知。
 - 版权归梅特勒-托利多(常州)称重设备系统有限公司所有，未经许可不得翻印、修改或引用。
 CN2010126-R1 Printed in P. R. China 2010/04